



VACHERON CONSTANTIN
GENÈVE



Les Cabinotiers
RÉCITS
DE
VOYAGES

전 세계의 예술과 문화를 예찬하는
워치메이킹 오디세이

LES CABINOTIERS - 메모러블 플레이스

엠바고 해제 : 2023년 11월 27일 오후 5시

개요

바쉐론 콘스탄틴 - 극동과 제네바

3가지 골드 컬러의 인그레이빙

전설적인 울트라-씬 무브먼트, 칼리버 1120

LES CABINOTIERS - 메모러블 플레이스

LES CABINOTIERS 헤씨 드 보야지
RECITS DE VOYAGES

요약

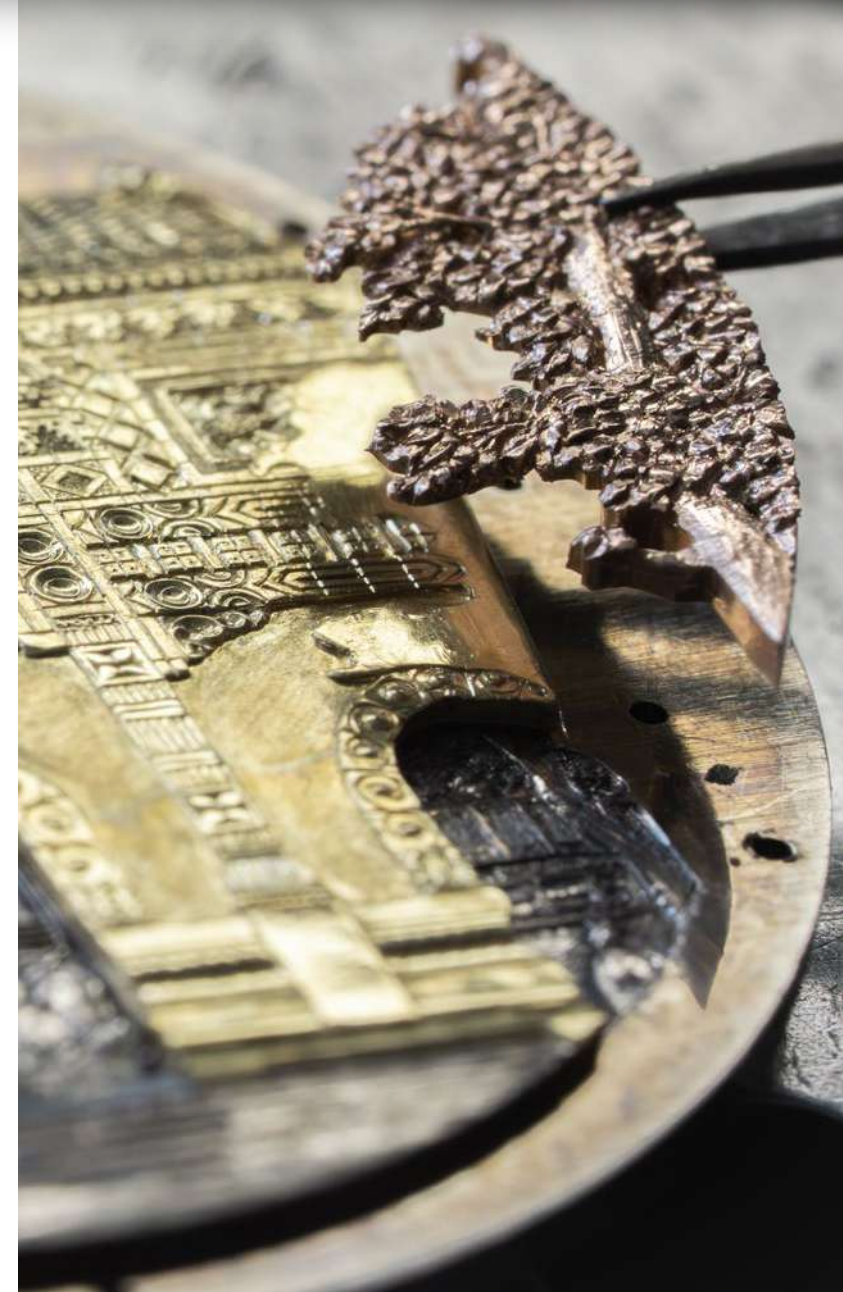
스타일 및 헤리티지 디렉터 크리스티앙 셀모니(CHRISTIAN SELMONI)와의 인터뷰

TECHNICAL DATA

LES CABINOTIERS - 메모러블 플레이스

- Les Cabinotiers - Recits de Voyages는 바쉐론 콘스탄틴 설립 이래로 메종의 특징으로 손꼽혔던 세상을 향한 열린 시각을 바탕으로 전 세계와 그 경이로움을 발견하는 여정을 떠납니다. 제네바에서 시작된 다양한 여행지 중에서도 특히 메종이 1845년부터 활약해 왔던 무대인 중국을 포함한 아시아의 역사적인 장소를 살펴봅니다.
- 바쉐론 콘스탄틴의 장인들은 19세기 삽화를 기반으로 한 새로운 기법으로서 세 가지 골드로 인그레이빙한 다이얼을 통해 아시아의 전통 건축물과 메종의 예전 본사에 경의를 표합니다.
- 메종의 탁월한 기술력을 상징하는 4가지 시계는 울트라-씬 셀프 와인딩 무브먼트인 인하우스 칼리버 1120으로 구동됩니다.

새로운 Les Cabinotiers - Recits de Voyages 의 싱글 피스 에디션 타임피스에는 바쉐론 콘스탄틴의 지리적 확장을 의미합니다. 메종은 일찍이 19세기 중반부터 제네바 중심부에 자리잡은 유서 깊은 지역에서 시작하여 특히 중국을 비롯한 아시아 대륙을 탐험하고 상업적 접점을 구축할 필요성을 실감했습니다. 이를 반영한 네 가지 Les Cabinotiers - 메모러블 플레이스 시계에는 건축학적으로 유명한 극동과 제네바의 여러 곳을 담은 당시의 일러스트에서 영감을 받은 수공 인그레이빙 다이얼이 장착됩니다. 이들 시계에는 지금까지 제작된 가장 수준 높은 셀프 와인딩 무브먼트 중 하나인 인하우스 칼리버 1120이 탑재되어 있습니다.



LES CABINOTIERS - 메모러블 플레이스

개요

바쉐론 콘스탄틴 - 극동과 제네바

3가지 골드 컬러의 인그레이빙

전설적인 울트라-씬 무브먼트, 칼리버 1120

LES CABINOTIERS - 메모러블 플레이스

LES CABINOTIERS 헤씨 드 보야지
RECITS DE VOYAGES

요약

스타일 및 헤리티지 디렉터 크리스티앙
셀모니(CHRISTIAN SELMONI)와의
인터뷰

TECHNICAL DATA

바쉐론 콘스탄틴 - 극동과 제네바

19세기 전반부는 바쉐론 콘스탄틴이 확장을 위해 전력 질주했던 시기입니다. 브라질에 사무소를 설립하고 쿠바 및 인도에서 자리를 잡았을 뿐 아니라 지중해까지도 시계를 공급했던 메종은 중국 시장으로 눈을 돌렸습니다. 1842년 난징조약이 체결되면서 제1차 아편 전쟁이 막을 내리고, 유럽에 있어 새로운 상업적 측면에서의 기회가 열렸습니다. 메종 아카이브에는 중국 황제를 위해 고급 진주와 다이아몬드를 세팅한 1865년경의 특별한 블루 에나멜 타임피스가 언급되어 있습니다. 중국 시장은 이 때 습기에 잘 견디도록 설계되고 풍성한 인그레이빙 및 에나멜 장식한 특징적인 시계가 한 쌍으로 판매되는 시기였습니다.

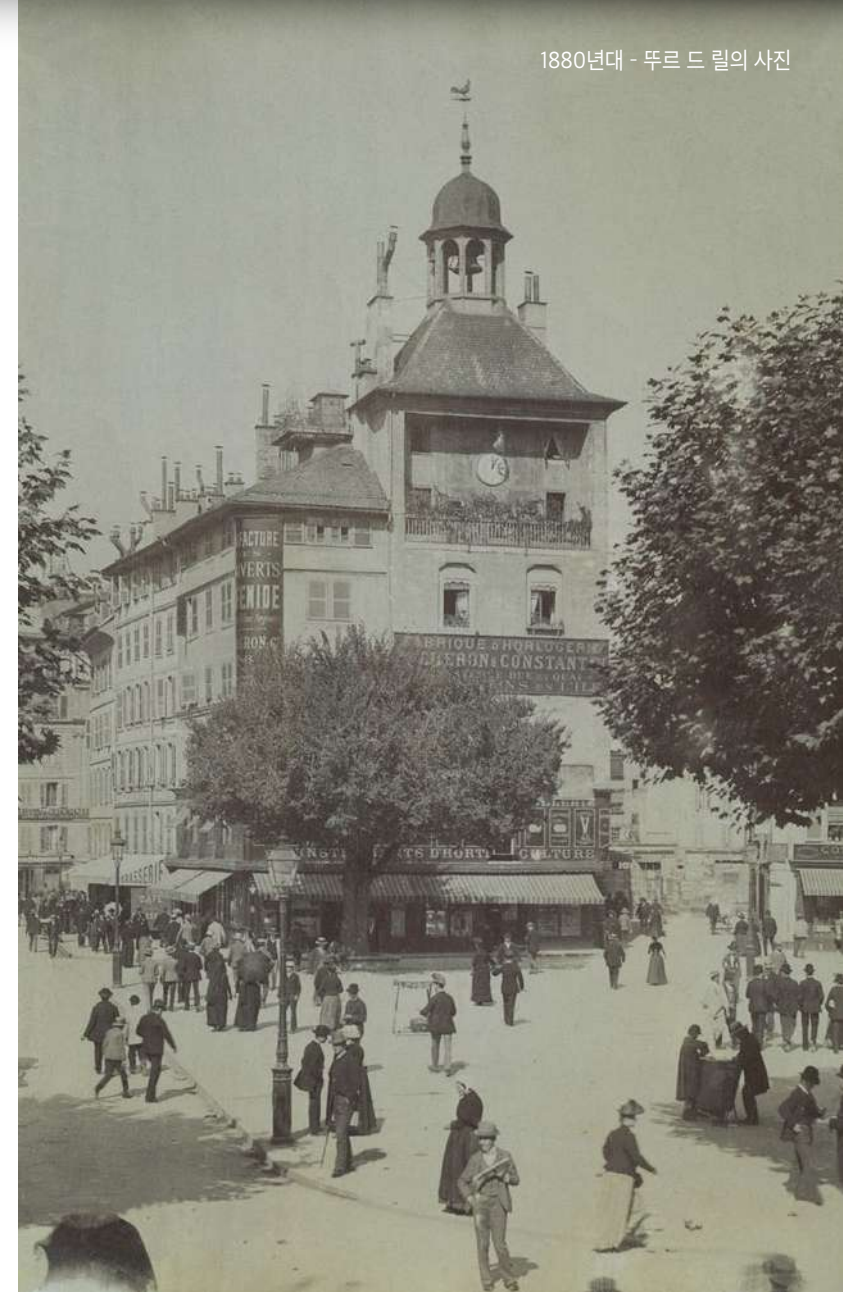
위치메이킹을 전문으로 하는 역사가 알프레드 샤프
(Alfred Chapuis)의 표현을 빌리자면 바쉐론 콘스탄틴은
"중국 시장에서 주얼리 시계의 입지를 공고히 다진"
매뉴팩처였습니다.

이후 새로운 세기가 이어지면서 더욱 많은 파트너십을 체결하게 된 메종은 아시아 내에서 더욱 굳건한 존재감을 드러냈습니다.

아시아는 사원과 궁의 전통적인 건축 양식으로 인기 있는 여행지였을 뿐 아니라 당대 수많은 삽화가들의 관심을 끈 지역이기도 합니다. 19세기의 수많은 아티스트들이 작업했던 캄보디아의 앙코르 톰(Angkor Thom), 베이징의 공묘(Temple of Confucius), 그리고 중국 옛 제국의 원명원(Old Summer Palace)의 그림은 Les Cabinotiers - 메모러블 플레이스 싱글 피스 에디션의 모델로 활용되었습니다. 이들 타임피스는 바쉐론 콘스탄틴이 제네바에서 수백 년간 이어 온 아시아와의 유대에 경의를 표합니다. 이 점에서 제네바에 위치한 바쉐론 콘스탄틴의 역사적인 본사인 투르 드 릴(Tour de l'Île) 또한 당시의 인그레이빙에서 영감을 받은 Les Cabinotiers - 메모러블 플레이스 시계 다이얼에 등장할 또 다른 장소로 선택되었습니다. 13세기에 프랑스의 공격에 대비하여 구축된 샤토 드 릴(Chateau de l'Île)은 여러 차례 불탄 전적이 있습니다. 1677년에 철거된 성에서 유일하게 남은 것은 탑 뿐이었습니다. 이는 200년 후 복원을 거쳐 마을의 주요 문화유산으로 자리잡게 되었습니다.



1880년대 - 투르 드 릴의 사진



개요

바쉐론 콘스탄틴 - 극동과 제네바

3가지 골드 컬러의 인그레이빙

전설적인 울트라-씬 무브먼트, 칼리버 1120

LES CABINOTIERS - 메모러블 플레이스

LES CABINOTIERS 헤씨 드 보야지
RECITS DE VOYAGES

요약

스타일 및 헤리티지 디렉터 크리스티앙 셀모니(CHRISTIAN SELMONI)와의 인터뷰

TECHNICAL DATA

LES CABINOTIERS - 메모러블 플레이스

3가지 골드 컬러 인그레이빙

Les Cabinotiers - 메모러블 플레이스 시계의 다이얼은 인그레이빙과 더불어 2개의 모델에는 다마스크 상감을 적용한 새로운 기법을 활용하여 네 곳의 유서 깊은 장소를 묘사합니다.

각각의 다이얼은 옐로 골드, 화이트 골드, 핑크 골드를 커칭한 여러 개의 플레이트로 구성되며, 이를 함께 배치하여 다양한 컬러를 입힌 회화 디테일을 형성하거나, 서로 덧붙여 섬세하게 조립한 디자인에 깊이감을 부여합니다.

이들 플레이트는 마이크로 조각 기법과 라인 인그레이빙을 활용한 절개로 먼저 인그레이빙한 다음 조립을 진행합니다. 마스터 장인은 두께가 고작 0.4에서 0.8mm에 불과한 플레이트에 작업하는 만큼 0.1mm에서 0.2mm가 넘지 않도록 인그레이빙 해야 한다는 도전 과제에 맞닥뜨렸습니다. 하나의 다이얼을 완성하는 데에는 약 200시간이 소요되었습니다.

인그레이빙 장인의 숙련되고 정교한 손길을 거쳐 양각 디테일이 형태를 갖추고, 깊이감이 두드러지고, 마침내 자연이 살아 숨 쉬는 디자인이 완성되었습니다. 앙코르 톨과 베이징 원명원을 표현한 두 개의 타임피스도 현실감을 더할 수 있도록 나뭇잎에 다마스크 상감 기법을 적용했습니다. 이와 같은 장식 기법은 인그레이빙된 표면에 메탈 와이어를 더하는 것으로, 화이트 골드 베이스 위에 핑크 골드 또는 옐로 골드를 장식하는 방법으로 완성되었습니다. 골드 인레이는 화이트 골드보다 좀더 부드러우므로, 다이얼 크기를 고려했을 때 섬세한 손길을 요하는 작업이었습니다. 각각의 디테일을 담은 18K 5N 핑크 골드 소재의 직경 40mm 케이스 가장자리에는 인그레이빙을 더한 슬림한 원형 링을 장식하여 이들 타임피스에 적용된 탁월한 장인 기술을 한층 강조합니다.





LES CABINOTIERS - 메모러블 플레이스

개요

바쉐론 콘스탄틴 - 극동과 제네바

3가지 골드 컬러의 인그레이빙

전설적인 울트라-씬 무브먼트, 칼리버 1120

LES CABINOTIERS - 메모러블 플레이스

LES CABINOTIERS 헤씨 드 보야지
RECITS DE VOYAGES

요약

스타일 및 헤리티지 디렉터 크리스티앙
셀모니(CHRISTIAN SELMONI)와의
인터뷰

TECHNICAL DATA

전설적인 울트라-씬 무브먼트, 칼리버 1120

바쉐론 콘스탄틴은 리프형 골드 핸드로 시간과 분을
표시하는 이들 시계에 동력을 전달할 무브먼트로 울트라-
씬 1120 셀프 와인딩 무브먼트를 선택했습니다.

1955년 바쉐론 콘스탄틴의 설립 200주년을 기념하고자 두께 1.64mm로 출시되었던
전설적인 매뉴얼 와인딩 칼리버 1003을 바탕으로, 메종은 1966년에 셀프 와인딩 메커니즘을
갖춘 칼리버 1120을 개발했습니다. 목표는 동일하게 견고하면서도 아름다운 울트라-씬
무브먼트를 선보이는 것이었습니다. 1968년에는 두께 2.45mm, 직경 28mm에 불과한
무브먼트를 선보이며 이와 같은 목표를 달성했습니다.



LES CABINOTIERS - 메모러블 플레이스

개요

바쉐론 콘스탄틴 - 극동과 제네바

3가지 골드 컬러의 인그레이빙

전설적인 울트라-씬 무브먼트, 칼리버 1120

LES CABINOTIERS - 메모러블 플레이스

LES CABINOTIERS 헤씨 드 보야지
RECITS DE VOYAGES

요약

스타일 및 헤리티지 디렉터 크리스티앙 셀모니(CHRISTIAN SELMONI)와의 인터뷰

TECHNICAL DATA

2010년, 메종은 Historiques 울트라-파인 1968을 리미티드 에디션으로 출시하며 칼리버 1120에 다시 한번 새로운 생명을 불어넣었습니다. 말테 크로스 형상의 18K 골드 로터로 새롭게 디자인된 이 칼리버는 사이즈는 동일하지만 40시간의 더욱 긴 파워 리저브를 제공합니다. 영예로운 제네바 홀마크 인증을 받은 이 타임피스에는 꼬뜨 드 제네브 모티프, 원형 그레인, 베벨링, 수직 그레인 처리된 측면과 같이 장식 및 마감 기법 면에서 더욱 높은 수준을 보여주었습니다. 그때부터 칼리버 1120은 바쉐론 콘스탄틴의 컬렉션에 여러 차례 등장했으며, 주로 새로운 버전에서 퍼페추얼 캘린더와 같은 컴플리케이션 모듈을 탑재하기 위한 베이스 무브먼트로 활약했습니다.

역사적인 건축 유산에 헌정하는 작품이자 각각 제네바 홀마크 인증을 받은 싱글 피스 에디션으로 출시되어 기원과 탁월한 장인 기술을 증명하는 시계 시리즈에서 이 동일한 칼리버 1120은 시간만을 표시하는 오리지널 버전으로 다시 등장합니다. 144개의 부품과 시간당 19,800회 진동(2.75Hz)하는 레귤레이터를 갖춘 칼리버는 두께가 9.1mm에 불과한 케이스에 담겨 있으며, 핀 버클을 갖춘 엘리게이터 레더 스트랩이 함께 제공됩니다.



개요

바쉐론 콘스탄틴 - 극동과 제네바

3가지 골드 컬러의 인그레이빙

전설적인 울트라-씬 무브먼트, 칼리버 1120

LES CABINOTIERS - 메모러블 플레이스

LES CABINOTIERS 헤씨 드 보야지 RECITS DE VOYAGES

요약

스타일 및 헤리티지 디렉터 크리스티앙 셀모니(CHRISTIAN SELMONI)와의 인터뷰

TECHNICAL DATA

LES CABINOTIERS - 메모러블 플레이스

Les Cabinotiers - 메모러블 플레이스

• 메모러블 플레이스 - 뚜르 드 릴

1843년, 바쉐론 콘스탄틴은 제네바의 “파브리크(Fabrique)” 지역에서 이전에 경찰청으로 사용되었던 뚜르 드 릴(Tour de l'Île)로 이전했습니다. 론(Rhone)강을 건너는 다리가 붙어 있는 뚜르 드 릴 건물은 오랜 시간 동안 유럽 통신 경로의 세로축에 존재하는 유일한 검문소였습니다. 1875년 메종이 인근의 퀘 데 몰랭(Quai des Moulins)으로 이주하기 전까지 뚜르 드 릴은 30여년간 바쉐론 콘스탄틴과 공방의 보금자리로 활약했습니다. 1881년부터 전해지는 프랑스 석판 인쇄공 오귀스트 드루아(Auguste Deroy, 1823~1906년)의 드로잉에서 영감을 받은 싱글 피스 에디션 타임피스에 동일한 장인 기법이 적용되었습니다. 마이크로 조각 및 라인 인그레이빙으로 7개의 핑크 골드, 옐로 골드, 화이트 골드 부분들의 디테일을 연출한 다음 조립하여 완성된 다이얼에서는 놀랄 만큼 사실적인 장면을 만날 수 있습니다.



개요

바쉐론 콘스탄틴 - 극동과 제네바

3가지 골드 컬러의 인그레이빙

전설적인 울트라-씬 무브먼트, 칼리버 1120

LES CABINOTIERS - 메모러블 플레이스

LES CABINOTIERS 헤씨 드 보야지
RECITS DE VOYAGES

요약

스타일 및 헤리티지 디렉터 크리스티앙 셀모니(CHRISTIAN SELMONI)와의 인터뷰

TECHNICAL DATA

LES CABINOTIERS - 메모러블 플레이스

• 메모러블 플레이스 - 앙코르 톰 입구

앙코르는 동남아시아에서 가장 중요한 의미를 지닌 고고학적 장소입니다. 캄보디아 내 200개의 사원과 400m에 걸쳐 자리잡은 수상 작품으로 구성된 앙코르에서는 9세기부터 15세기에 자리잡았던 크메르 제국의 여러 수도에 남은 흔적을 발견할 수 있습니다. 그중 12세기에 설립된 앙코르 톰은 가장 마지막에 자리를 잡아 가장 오래도록 역사를 이어가는 장소입니다. 이번 싱글 피스 에디션은 루이 델라포르트(Louis Delaporte, 1842~1925년)가 묘사한 앙코르 톰의 남문을 모델로 완성되었습니다. 시계의 다이얼은 인그레이빙 및 다마스크 상감 기법을 적용한 9개의 핑크 골드, 옐로 골드, 화이트 골드 플레이트를 조립하거나 함께 배치하여 깊이감을 더했습니다. 이처럼 정교한 디테일은 200시간을 거쳐 완성되었습니다.



LES CABINOTIERS - 메모러블 플레이스

개요

바쉐론 콘스탄틴 - 극동과 제네바

3가지 골드 컬러의 인그레이빙

전설적인 울트라-씬 무브먼트, 칼리버 1120

LES CABINOTIERS - 메모러블 플레이스

LES CABINOTIERS 헤씨 드 보야지
RECITS DE VOYAGES

요약

스타일 및 헤리티지 디렉터 크리스티앙 셀모니(CHRISTIAN SELMONI)와의 인터뷰

TECHNICAL DATA

• 메모러블 플레이스 - 원명원

본디 "완벽히 빛나는 정원"이라고 알려졌던 베이징의 유서 깊은 원명원은 자금성에서 15km 떨어진 곳에 자리잡은 옛 제국 궁전이자 건축학적 보물과 화려한 예술 및 고대 컬렉션의 보금자리입니다. 3.5km² 규모의 정원 3개로 구성되며 청나라 왕조의 주요 거처로 18세기부터 19세기 사이에 건축된 원명원은 제2차 아편 전쟁 동안 프랑스 및 영국군에 의해 소실되었습니다. 이번 싱글 피스 에디션의 다이얼은 원명원을 묘사한 1873년의 인그레이빙 작품을 모델로 완성되었습니다. 인그레이빙 및 다마스크 상감 기법을 적용한 8개의 핑크 골드, 옐로 골드, 화이트 골드 플레이트를 조립한 다이얼 디자인은 200시간의 작업을 거쳐 옛 원명원의 화려한 이미지를 전달합니다.



개요

바쉐론 콘스탄틴 - 극동과 제네바

3가지 골드 컬러의 인그레이빙

전설적인 울트라-씬 무브먼트, 칼리버 1120

LES CABINOTIERS - 메모러블 플레이스

LES CABINOTIERS 헤씨 드 보야지
RECITS DE VOYAGES

요약

스타일 및 헤리티지 디렉터 크리스티앙 셀모니(CHRISTIAN SELMONI)와의 인터뷰

TECHNICAL DATA

LES CABINOTIERS - 메모러블 플레이스

• 메모러블 플레이스 - 공묘 및 국자감 입구

1302년 원 성종(Temur Khan of the Yuan dynasty)의 통치하에 건립되어 20,000m² 규모로 두 배 확장된 베이징의 공묘는 중국에서 두 번째로 큰 규모를 자랑합니다. 1911년 신해혁명이 일어나기 전까지는 원나라, 명나라, 청나라가 이곳에서 공자를 기리는 의식을 거행했습니다. 이 유산에서 멀지 않은 곳에는 14세기부터 수 년간 행정 중심지 역할을 수행했다가 박물관으로 새롭게 태어난 복합 단지인 국자감(Imperial College)이 위치하고 있습니다. 1864년 여행 저널에 게재된 에밀 테롱(Emile Therond, 1821~1883)의 드로잉에서 알 수 있듯, 이번 싱글 피스 에디션 시계의 다이얼은 건축 단지로 이어지는 포르티코를 본따 완성되었습니다. 인그레이빙 및 마이크로 조각 기법을 활용한 6개의 핑크 골드, 옐로 골드, 화이트 골드 플레이트를 정교하게 조립한 다이얼은 솔리드 컬러로 깊이감을 더하는 독특한 구조로 완성되었습니다.



개요

바쉐론 콘스탄틴 - 극동과 제네바

3가지 골드 컬러의 인그레이빙

전설적인 울트라-씬 무브먼트, 칼리버 1120

LES CABINOTIERS - 메모러블 플레이스

LES CABINOTIERS 헤씨 드 보야지 RECITS DE VOYAGES

요약

스타일 및 헤리티지 디렉터 크리스티앙 셀모니(CHRISTIAN SELMONI)와의 인터뷰

TECHNICAL DATA

LES CABINOTIERS - 메모러블 플레이스

Les Cabinotiers 헤씨 드 보야지 Recits de Voyages 시리즈

바쉐론 콘스탄틴은 늘 제네바 워치메이킹 예술을 완성함과 동시에 세상을 향한 열린 시각을 유지하는 것을 소명으로 삼아 왔습니다. 창립자의 손자인 자크 바텔레미 바쉐론(Jacques-Barthelemy Vacheron, 1787~1864년)이 처음 프랑스와 이탈리아를 종횡무진 하였으며, 그 뒤를 이어 상업적인 측면에서의 메종의 성공을 진두지휘했던 지치지 않는 여행자이자 파트너 프랑소아 콘스탄틴(Francois Constantin, 1788~1854년) 역시 세계 곳곳을 누비고 다녔습니다. 바쉐론 콘스탄틴이 미국, 중국, 브라질, 홍콩, 쿠바에서 거점을 마련하던 시기에 그는 중부 유럽, 남아메리카, 스칸디나비아, 아시아와도 상업적인 관계를 구축했습니다.

25년에 걸쳐 이어진 프랑소아 콘스탄틴의 서신에는 나폴레옹 전쟁과 비엔나회의의 여파로 대대적으로 재편되고 있던 유럽에 개방된 매뉴팩처의 초상이 그려져 있습니다. 바쉐론 콘스탄틴이라는 이름은 국경을 초월하여 계속해서 확장을 거듭하며 새로운 시장을 개척했습니다. 그 시기부터 메종의 가치에 여행이라는 개념 자체가 내재되었으며, 약 270여년간 이어진 인간적인 모험에서 필수적인 부분으로 자리잡았습니다. 메종은 헤씨 드 보야지 Recits de Voyages를 통해 창립자들의 발자취를 따라 장인 기술과 기계적 예술을 표현의 수단으로 삼아 세계와 경이로움을 탐구하는 워치메이킹 오디세이를 선보입니다.





개요

바쉐론 콘스탄틴 - 극동과 제네바

3가지 골드 컬러의 인그레이빙

전설적인 울트라-씬 무브먼트, 칼리버 1120

LES CABINOTIERS - 메모러블 플레이스

LES CABINOTIERS 헤씨 드 보야지
RECITS DE VOYAGES

요약

스타일 및 헤리티지 디렉터 크리스티앙
셀모니(CHRISTIAN SELMONI)와의
인터뷰

TECHNICAL DATA

LES CABINOTIERS - 메모러블 플레이스

요약

바쉐론 콘스탄틴이 유럽과 아시아의 기행문을 담은 Les Cabinotiers - 메모러블 플레이스를 통해 제네바 홀마크 인증과 함께 세상을 향한 메종의 열린 시각을 예찬하는 네 가지 싱글 피스 에디션을 선보입니다. 앙코르 톰, 중국 옛 제국의 원명원, 베이징의 공묘, 메종의 19세기 제네바 본사였던 두르 드 릴을 표현한 타임피스의 다이얼을 제작하는 과정에서, 매뉴팩처의 마스터 인그레이빙 장인은 바쉐론 콘스탄틴이 중국과 처음으로 인연을 시작했던 19세기의 그림에서 영감을 받았습니다. 놀랄 만큼 사실적인 다이얼은 바쉐론 콘스탄틴에서 지금까지 선보인 적 없는 마이크로 조각 기법과 1mm

가 채 되지 않는 얇은 두께의 6개에서 9개에 달하는 옐로 골드, 핑크 골드, 화이트 골드 플레이트에 인그레이빙을 적용했습니다. 이후 다채로운 골드 컬러를 활용하여 다이얼 구성 요소를 조립 및 함께 배치하는 방식으로 이미지를 형성하거나, 때로는 중첩하는 방식으로 양각과 명암 효과를 강조합니다. 보다 현실감 넘치는 디자인을 구현하기 위해, 다이얼의 나뭇잎에는 다마스크 상감 기법이 활용되었습니다. 직경 40mm의 핑크 골드 시계는 바쉐론 콘스탄틴의 전설적인 무브먼트로서 2.45mm의 얇은 두께와 구조가 돋보이는 셀프 와인딩 칼리버 1120으로 구동됩니다.



LES CABINOTIERS - 메모러블 플레이스

개요

바쉐론 콘스탄틴 - 극동과 제네바

3가지 골드 컬러의 인그레이빙

전설적인 울트라-씬 무브먼트, 칼리버 1120

LES CABINOTIERS - 메모러블 플레이스

LES CABINOTIERS 헤씨 드 보야지
RECITS DE VOYAGES

요약

스타일 및 헤리티지 디렉터 크리스티앙 셀모니(CHRISTIAN SELMONI)와의 인터뷰

TECHNICAL DATA

스타일 및 헤리티지 디렉터 크리스티앙 셀모니(Christian Selmoni)와의 인터뷰

새로운 Recits de Voyages 에서, 특히 메모러블 플레이스 모델에서 색다른 장인 기법을 선보였습니다. 여러 가지 기법이 잘 알려진 분야에서 어떤 방식으로 혁신을 도모할 수 있었나요?

메종은 항상 예술 공예 기법을 잘 보존하고 계속해서 독창적인 세계에 동력을 불어넣으려고 합니다. 이제는 이들 기법이 큰 사랑을 받고 있으며 위대한 기계적 컴플리케이션으로서 하이 워치메이킹에서 큰 부분을 차지하고 있다고 말할 수 있겠지만, 늘 그런 것만은 아닙니다. 얼마 전까지만 해도 예술 공예 기법 중 몇 가지는 사라질 운명에 처한 것처럼 보였습니다. 장식 예술을 위한 트레이닝 센터는 이들 기법에 더 이상 관심을 보이지 않았고, 이 기술을 이어 나갈 역량을 지닌 장인 또한 작업을 통해 생계를 꾸려 나가는 데 어려움을 겪고 있었습니다. 바쉐론 콘스탄틴에게 있어 지식의 전승은 필수적이며, 메종의 활동에 있어 토대를 구성합니다. 따라서 언제나 예술적인 장인 기술의 진정한 가치를 잘 알고 있는 매뉴팩처는 위기에 처해 있는 이들 기법을 보존하고자 헌신을 다하고 있습니다. 메종의 컬렉션에도 이 같은 헌신이 반영되어 있습니다. 호기심을 가지고 이 세상을 바라보면 장인들의 다양성, 창의성, 놀라운 역동성에 매료되어 놀라게 될 것입니다. 베니스에서 개최된 호모 파베르(Homo Faber) 전시를 만나 보셨던 운 좋은 분이려면 이처럼 풍성한 세계를 실감하셨을 것입니다. 바쉐론 콘스탄틴은 장인에 대한 자체적인 훈련을 장려하는 한편, 언제나 혁신을 위한 엄청난 가능성을 제시하는 재능 있는 전문가와 협업을 도모합니다. 요약하자면, 예술 공예 기법은 앞으로도 상당한 잠재력을 가지고 있습니다.

칼리버 1120이 미니어처의 역작으로 간주되기는 하지만, 50년 전에 개발된 무브먼트에 대한 설명 치고는 과장된 표현이 아닌가요?

메종은 운이 좋게도 200여년 이상의 역사에 걸쳐 이정표가 되었으며 아카이브에 완벽하게 기록되어 있는 워치메이킹의 발전 요소를 활용하고 있습니다. '운'이라는 표현은 아마도 적절하지 않은 표현일 테고, 그보다는 이스케이프 구성 요소 간의 마찰이나 밸런스 스프링의 공기 침투 계수를 계산할 컴퓨터가 존재하지 않았던 시기에 개발된 기술 및 기계적 솔루션을 발견하는 기쁨을 다시금 떠올리고 싶습니다. 당시에는 실리콘과 같은 수단에 의지하지 않고 계산자로 경험을 표현했습니다. 워치메이킹에 대해 완전히 다른 접근법을 취했죠. 수집가 커뮤니티에서는 1120 무브먼트가 기본 좋은 균형 감각이 돋보이는 구조의 탁월한 기술적 솔루션이 특징이라고 표현합니다. 바쉐론 콘스탄틴이 이 무브먼트를 공개했을 당시, 이는 정확하고 믿을 수 있는, 당시 세대 중 가장 얇은 셀프 와인딩 칼리버로서 그 자체로 놀라운 성과를 거두었습니다. 2010년에 이를 다시 재해석했을 당시, 메종은 새로운 로터로 파워 리저브를 높이는 가벼운 개선점만을 적용하여 이 무브먼트가 처음부터 거의 완벽에 가까웠다는 충분한 증거를 제시했습니다.



LES CABINOTIERS - 메모러블 플레이스

개요

바쉐론 콘스탄틴 - 극동과 제네바

3가지 골드 컬러의 인그레이빙

전설적인 울트라-씬 무브먼트, 칼리버 1120

LES CABINOTIERS - 메모러블 플레이스

LES CABINOTIERS 헤씨 드 보야지
RECITS DE VOYAGES

요약

스타일 및 헤리티지 디렉터 크리스티앙 셀모니(CHRISTIAN SELMONI)와의 인터뷰

TECHNICAL DATA

바쉐론 콘스탄틴에 있어 중국은 핵심 시장인가요?

바쉐론 콘스탄틴은 19세기 중반부터 중국 시장에서 활발한 활동을 펼쳤습니다. 즉 수십 년에 걸쳐 꾸준히 성장하며 오래도록 존재감을 발휘한 시장이기도 합니다. 오늘날 바쉐론 콘스탄틴은 약 30개의 부티크를 비롯하여 상하이 장위안 지역에 위치한 4층 규모의 유서 깊은 건물로 메종의 세계에 깊이 빠져들 수 있는 특별한 공간인 메종 1755와 함께 중국에서 주목받고 있습니다. 이렇게 일찍부터 중국과의 관계를 강화하며 노력을 쏟아부었습니다. 아시아 고객들은 바쉐론 콘스탄틴 시계를 향한 애정을 지니고 있으며, 예술 공예 기법에 대한 심미안을 지닌 위대한 애호가이기도 합니다. 이들은 개성 넘치는 소소한 디테일이 돋보이는 바쉐론 콘스탄틴의 우아하고도 절제된 스타일을 사랑합니다.



개요

바쉐론 콘스탄틴 - 극동과 제네바

3가지 골드 컬러의 인그레이빙

전설적인 울트라-씬 무브먼트, 칼리버 1120

LES CABINOTIERS - 메모러블 플레이스

LES CABINOTIERS 헤씨 드 보야지
RECITS DE VOYAGES

요약

스타일 및 헤리티지 디렉터 크리스티앙 셀모니(CHRISTIAN SELMONI)와의 인터뷰

TECHNICAL DATA

LES CABINOTIERS - 메모러블 플레이스

TECHNICAL DATA

Memorable places – Entrance gate to Angkor Thom

Reference	2000C/000R-103C Hallmark of Geneva certified timepiece
Caliber	1120 Developed and manufactured by Vacheron Constantin Mechanical self-winding 28.40 mm diameter, 2.40 mm thick Movement power reserve: approximately 40 hours 2.75 Hz (19'800 vibrations/hour) 144 components 36 jewels
Indications	Hours and minutes
Case	18K 5N pink gold 40 mm diameter, 9.10 mm thick Transparent sapphire crystal caseback
Dial	Hand-engraved 18K gold (white, yellow and 5N pink gold) and hand-damascened gold dial representing the entrance gate to Angkor Thom
Strap	Dark brown Mississippiensis alligator leather with alligator leather inner shell, hand-stitched, saddle-finish, large square scales
Clasp	18K 5N pink gold pin buckle
Presentation box & accessory	Les Cabinotiers model
Unique timepiece	« Pièce unique », « Les Cabinotiers » and « AC » hallmark engraved on the back of the timepiece



개요

바쉐론 콘스탄틴 - 극동과 제네바

3가지 골드 컬러의 인그레이빙

전설적인 울트라-씬 무브먼트, 칼리버 1120

LES CABINOTIERS - 메모러블 플레이스

LES CABINOTIERS 헤씨 드 보야지 RECITS DE VOYAGES

요약

스타일 및 헤리티지 디렉터 크리스티앙 셀모니(CHRISTIAN SELMONI)와의 인터뷰

TECHNICAL DATA

LES CABINOTIERS - 메모러블 플레이스

TECHNICAL DATA

Memorable places – Entrance gate to Confucius temple and Imperial college museum

Reference	2000C/000R-105C Hallmark of Geneva certified timepiece
Caliber	1120 Developed and manufactured by Vacheron Constantin Mechanical self-winding 28.40 mm diameter, 2.40 mm thick Movement power reserve: approximately 40 hours 2.75 Hz (19'800 vibrations/hour) 144 components 36 jewels
Indications	Hours and minutes
Case	18K 5N pink gold 40 mm diameter, 9.10 mm thick Transparent sapphire crystal caseback
Dial	Hand-engraved 18K gold (white, yellow and 5N pink gold) dial representing a gate of the Imperial College and Confucius Temple Museum in Beijing
Strap	Black Mississippiensis alligator leather with alligator leather inner shell, hand-stitched, saddle-finish, large square scales
Clasp	18K 5N pink gold pin buckle
Presentation box & accessory	Les Cabinotiers model

Unique timepiece

« Pièce unique », « Les Cabinotiers » and « AC » hallmark engraved on the back of the timepiece



개요

바쉐론 콘스탄틴 - 극동과 제네바

3가지 골드 컬러의 인그레이빙

전설적인 울트라-씬 무브먼트, 칼리버 1120

LES CABINOTIERS - 메모러블 플레이스

LES CABINOTIERS 헤씨 드 보야지
RECITS DE VOYAGES

요약

스타일 및 헤리티지 디렉터 크리스티앙 셀모니(CHRISTIAN SELMONI)와의 인터뷰

TECHNICAL DATA

LES CABINOTIERS - 메모러블 플레이스

TECHNICAL DATA

Memorable places – Old summer palace

Reference	2000C/000R-104C Hallmark of Geneva certified timepiece
Caliber	1120 Developed and manufactured by Vacheron Constantin Mechanical self-winding 28.40 mm diameter, 2.40 mm thick Movement power reserve: approximately 40 hours 2.75 Hz (19'800 vibrations/hour) 144 components 36 jewels
Indications	Hours and minutes
Case	18K 5N pink gold 40 mm diameter, 9.10 mm thick Transparent sapphire crystal caseback
Dial	18K hand-engraved gold (white, yellow and 5N pink gold) and hand-damascened gold representing the Old Summer Palace in Beijing
Strap	Black Mississippiensis alligator leather with alligator leather inner shell, hand-stitched, saddle-finish, large square scales
Clasp	18K 5N pink gold pin buckle
Presentation box & accessory	Les Cabinotiers model

Unique timepiece

« Pièce unique », « Les Cabinotiers » and « AC » hallmark engraved on the back of the timepiece



개요

바쉐론 콘스탄틴 - 극동과 제네바

3가지 골드 컬러의 인그레이빙

전설적인 울트라-씬 무브먼트, 칼리버 1120

LES CABINOTIERS - 메모러블 플레이스

LES CABINOTIERS 헤씨 드 보아지
RECITS DE VOYAGES

요약

스타일 및 헤리티지 디렉터 크리스티앙 셀모니(CHRISTIAN SELMONI)와의 인터뷰

TECHNICAL DATA

LES CABINOTIERS - 메모러블 플레이스

TECHNICAL DATA

Memorable places – Tour de l'Île

Reference	2000C/000G-106C Hallmark of Geneva certified timepiece
Caliber	1120 Developed and manufactured by Vacheron Constantin Mechanical self-winding 28.40 mm diameter, 2.40 mm thick Movement power reserve: approximately 40 hours 2.75 Hz (19'800 vibrations/hour) 144 components 36 jewels
Indications	Hours and minutes
Case	18K white gold 40 mm diameter, 9.10 mm thick Transparent sapphire crystal caseback
Dial	Hand-engraved 18K gold (white, yellow and 5N pink gold) representing the Tour de l'Île building
Strap	Black Mississippiensis alligator leather with alligator leather inner shell, hand-stitched, saddle-finish, large square scales
Clasp	18K white gold pin buckle
Presentation box & accessory	Les Cabinotiers model

Unique timepiece

« Pièce unique », « Les Cabinotiers » and « AC » hallmark engraved on the back of the timepiece



바쉐론 콘스탄틴은 1755년 설립되어 270년 가까이 세계에서 가장 오랜 역사를 지속해온 시계 제조사로, 여러 세대를 거쳐 숙련된 장인들을 통해 탁월한 워치메이킹의 유산과 세련된 양식의 정교한 시계 제조 기술을 충실히 계승하고 있습니다.

우아한 하이엔드 워치메이킹의 정수를 대표하는 바쉐론 콘스탄틴은 독창적인 기술, 미학적 완성도, 최상의 장인 정신과 마감 기법으로 품격 있는 타임피스를 제작해오고 있습니다.

바쉐론 콘스탄틴은 독보적인 전통과 혁신의 정신으로 고유의 가치를 이어오며, 패트리모니, 트래디셔널, 메티에 다르, 오버시즈, 피프티식스, 히스토리 그리고 에제리 컬렉션을 탄생시켰습니다. 또한, 메종은 안목 높은 시계 애호가들에게 "캐비노티에"를 통해 특별한 주문 제작 시계뿐만 아니라, 레 컬렉셔너로 구성된 빈티지 타임피스를 경험할 수 있는 진귀한 기회를 제공합니다.

#VacheronConstantin

#OneOfNotMany


VACHERON CONSTANTIN | ONE OF
GENÈVE NOT MANY.

