



VACHERON CONSTANTIN  
GENÈVE

## Grand Lady Kalla, un retour étincelant

Une montre bijou qui s'amuse des  
différents portés

WATCHES AND WONDERS 2024  
Embargo levé le 9 avril 2024, 8:30AM CET

## Grand Lady Kalla, un retour étincelant

### Aperçu

Un hommage à l'histoire

Un bijou au poignet

Une montre et un sautoir, quatre manières de les porter

From Geometry to Artistry

Questions à Sandrine Donguy

Fiche technique

- Une création inscrite dans la longue et riche histoire de la Maison en termes de montres joaillières et montres au pendentif.
- Une pièce qui prend vie grâce à un savoir-faire minutieux : un habit de lumière, brodé de diamants taille émeraude à 57 facettes pour la montre, et de diamants, perles Akoya et onyx pour le pendentif. Une montre de haute-joaillerie composée de 268 diamants pour plus de 46 carats.
- La créativité dans toute sa splendeur : un bijou horloger spectaculaire composé d'une montre et d'un sautoir à pampilles offrant quatre portés différents.

La complicité entre Vacheron Constantin et les femmes s'écrit dans l'activité ininterrompue de la Maison depuis sa fondation en 1755. Ainsi, depuis ses premières années, la pièce sertie la plus ancienne que compte la collection privée date de 1812, la Maison cultive-t-elle une créativité en haute joaillerie dont l'élégance rivalise avec la bienfaisance. La Grand Lady Kalla l'enrichit aujourd'hui d'un chapitre éclatant. Imaginée dans l'esthétique de l'iconique Kalla datant de 1980, elle-même héritière de la Kallista dévoilée en 1979, la nouvelle pièce s'amuse des différents portés. Joyau de lumière né de l'appairage et du sertissage virtuoses de plus de 46 carats de diamants taille émeraude exclusivement, cette pièce est un chef d'œuvre témoignant de la liberté de créer et des savoir-faire de Vacheron Constantin.





## Grand Lady Kalla, un retour étincelant

Aperçu

Un hommage à l'histoire

Un bijou au poignet

Une montre et un sautoir, quatre manières de les porter

From Geometry to Artistry

Questions à Sandrine Donguy

Fiche technique

### Un hommage à l'histoire

En 1979, Vacheron Constantin marque l'histoire de l'horlogerie avec la Kallista dont l'opulence, 130 carats de diamants, n'a d'égale que l'innovation du dessin de Raymond Morretti, une rivière géométrisée sculptée dans un lingot d'or massif dont on a extrait les 140 grammes de la montre. Fabriquée à un seul exemplaire, elle est alors la création horlogère la plus chère au monde. Sa descendance ne déroge pas avec la Kalla, dévoilée en 1980. Elle aussi sculptée dans un bloc d'or jaune 750/1000 scintillant de 108 diamants taille émeraude totalisant environ 30 carats, la montre devient iconique, au point d'inspirer une collection éponyme dont les créations singulières font l'unanimité. A l'image de la Lady Kalla en or gris sur bracelet en satin couronnée en 2001, lors de la première édition du Grand Prix d'Horlogerie de Genève, dans la catégorie Montres joaillerie. Neuf ans plus tard, en 2010, à l'occasion du 30<sup>e</sup> anniversaire de la Lady Kalla est dévoilée la Lady Kalla Flamme. Elle rayonne des feux de diamants à 57 facettes inaugurant la taille Flamme, imaginée par Vacheron Constantin et dûment homologuée par le GIA (Gemological Institute of America).



4

  
VACHERON CONSTANTIN  
GENÈVE



Kallista-1979  
Kalla - 1980  
Lady Kalla Flamme-2010

3

2

1

## Grand Lady Kalla, un retour étincelant

### Aperçu

Un hommage à l'histoire

Un bijou au poignet

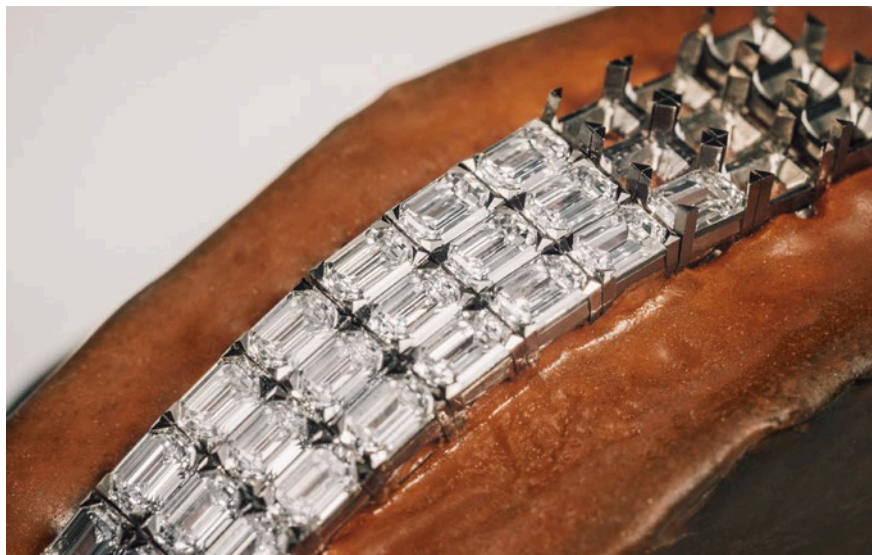
Une montre et un sautoir, quatre manières de les porter

From Geometry to Artistry

Questions à Sandrine Donguy

Fiche technique

En 2024, la Grand Lady Kalla honore le nom de son inspiratrice, le grec « kallista » signifiant en effet « la plus belle ». Du premier dessin d'intention du studio de création à l'ultime polissage, la nouvelle création conjugue les superlatifs. La subtilité des ajustements n'a d'égale que la virtuosité de l'exécution. Les 57 facettes des diamants taille émeraude choisis pour cette nouvelle pièce soulignent ainsi leur clarté dont le cristal limpide permet de voir à travers les pierres. Légèrement affiné pour faire écho aux goûts de notre époque, le cadran se distingue par le travail minutieux du maître sertisseur qui l'a habillé de griffes elles aussi modernisées. Réduites au plus bas pour permettre le passage des aiguilles, elles se font triangulaires sur le bracelet et la carrure pour mettre en valeur les pierres, à moins d'être pyramidales pour former à la lumière la croix de Malte iconique de la Maison. Le sautoir à pampilles en perles Akoya choisies pour leur lustre et leur rondeur, onyx et diamants fait quant à lui joliment converser Art déco et 21<sup>e</sup> siècle.



5

  
VACHERON CONSTANTIN  
GENÈVE



## Grand Lady Kalla, un retour étincelant

Aperçu

Un hommage à l'histoire

Un bijou au poignet

Une montre et un sautoir, quatre manières de les porter

From Geometry to Artistry

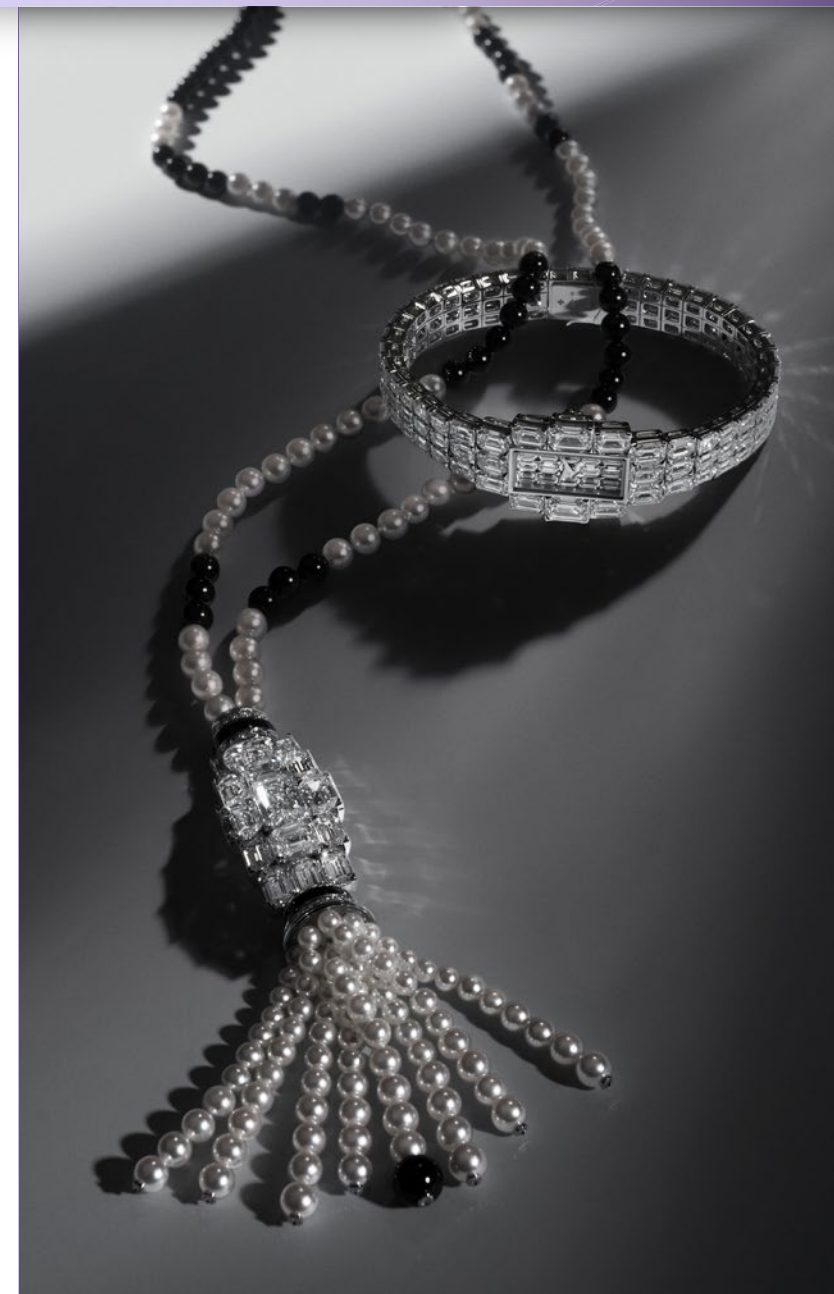
Questions à Sandrine Donguy

Fiche technique

### Un bijou au poignet Diamants taille émeraude, perles Akoya et onyx

Chef d'œuvre de haute joaillerie, la Grand Lady Kalla témoigne de la transmission de l'excellence qui anime depuis toujours la Maison. L'élégance de la taille émeraude, taille à degrés qui nécessite une matière cristalline parfaitement pure, est amplifiée par la beauté de l'appairage. 131 diamants ont en effet été minutieusement sélectionnés par les gemmologues de la Maison pour converser harmonieusement en termes de couleur, de pureté et de luminosité. L'extrême précision du sertissage, compte tenu des angles vifs de la taille émeraude, permet aux pierres de s'exprimer. Leurs larges éclats de lumière génèrent un scintillement fascinant qui accompagnent l'allure.

L'art des joailliers de la Maison s'exprime également sur le sautoir dont l'ornement mobile, pavé de 15 diamants pour plus de 12 carats de diamants, possède une superbe pierre de centre certifiée GIA de plus de 2 carats. Le bijou transformable permet de jouer avec ses feux aussi bien sur le collier qu'en bracelet.



## Grand Lady Kalla, un retour étincelant

Aperçu

Un hommage à l'histoire

Un bijou au poignet

Une montre et un sautoir, quatre manières de les porter

From Geometry to Artistry

Questions à Sandrine Donguy

Fiche technique

### Une montre et un sautoir, quatre manières de les porter

Composée d'une montre et d'un sautoir, la Grand Lady Kalla est une invitation ludique et contemporaine à passer avec panache du poignet au décolleté, et inversement. Le quatuor de portés auquel invite la pièce résonne dans la créativité qui ponctue l'histoire de Vacheron Constantin depuis plus de deux siècles et demi. Les montres pendentes dame en offrent une belle illustration, à l'instar de cette création de 1924 dotée d'un système de fixation amovible permettant de transformer en broche le pendentif en platine serti de rubis, émeraudes, onyx et diamants.

Un siècle plus tard, la Maison multiplie la transformabilité par quatre pour mieux l'ancrer dans son époque. La Grand Lady Kalla compose ainsi un dialogue joaillier entre une montre entièrement sertie de diamants et un sautoir combinant diamants et perles Akoya contrastés de billes d'onyx.

*La montre peut être retirée du bracelet et remplacée par l'ornement joaillier habillant le sautoir.*

Ce dernier peut à son tour accueillir la montre, renouant ainsi avec l'élégante gestuelle du début du 20<sup>e</sup> siècle, lorsque les femmes jetaient un œil sur l'heure du bout des doigts, en effleurant leur sautoir. Pour être parfaitement en ligne avec le style de notre époque, les maîtres artisans de la Manufacture ont déployé leur maestria de manière à ce que la Grand Lady Kalla se transforme très facilement, sans l'aide du moindre outil.

  
VACHERON CONSTANTIN  
GENÈVE







## Grand Lady Kalla, un retour étincelant

Aperçu

Un hommage à l'histoire

Un bijou au poignet

Une montre et un sautoir, quatre manières de les porter

From Geometry to Artistry

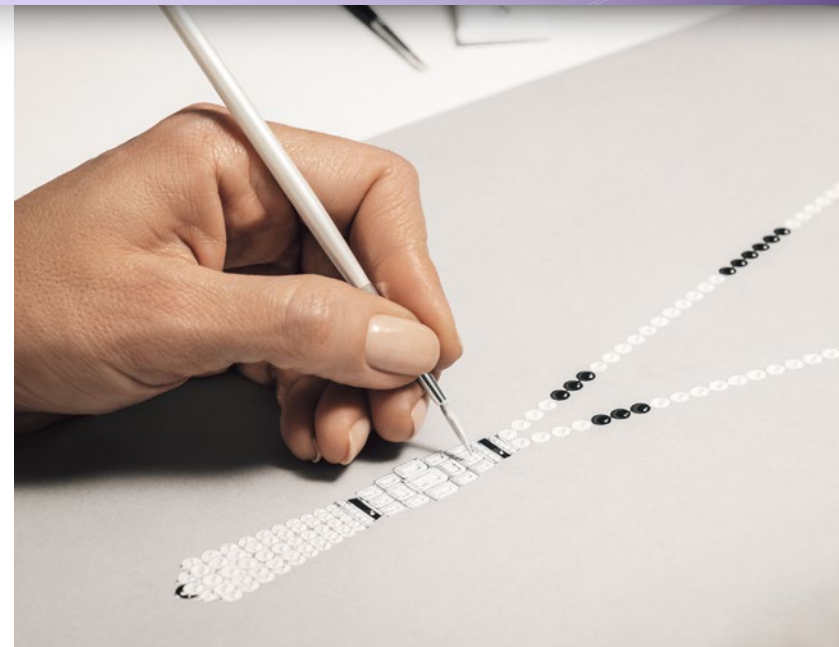
Questions à Sandrine Donguy

Fiche technique

### From Geometry to Artistry, thématique annuelle de la Maison

Une montre Vacheron Constantin est bien davantage que la somme de toutes ses parties. A partir de l'esquisse, du dessin géométrique et de ses extensions techniques naît un univers de formes, de couleurs, de textures. Les structures complexes du génie mécanique s'allient au design ; la minutie du détail donne vie à la grâce ; l'intelligence artisanale engendre l'émotion. D'une étude formelle et mathématique, les garde-temps Vacheron Constantin gagnent ce supplément d'âme et d'élégance compris comme l'expression ultime du talent artistique. Le classicisme de la collection Traditionnelle, le minimalisme des montres Patrimony, l'allure d'Égérie et le sport-chic d'Overseas sont autant d'illustrations de cette alchimie où l'art s'inspire des formes géométriques, traduite au travers de la thématique 2024 de Vacheron Constantin.

  
VACHERON CONSTANTIN  
GENÈVE



## Grand Lady Kalla, un retour étincelant

Aperçu

Un hommage à l'histoire

Un bijou au poignet

Une montre et un sautoir, quatre manières de les porter

From Geometry to Artistry

Questions à Sandrine Donguy

Fiche technique

### Questions à Sandrine Donguy, Directrice Produit et Innovation de Vacheron Constantin

#### Que dire de l'histoire des montres joaillères Vacheron Constantin ?

Au fil du temps, Vacheron Constantin a toujours accordé une belle importance aux attentes des femmes en s'imprégnant des sensibilités artistiques, des courants esthétiques et techniques, comme des codes et usages sociétaux. Des premières montres de poche féminines du tournant du 18<sup>ème</sup> siècle aux montres bracelets contemporaines, le patrimoine de la Maison témoigne de sa formidable capacité à saisir l'esprit de son époque tout en répondant aux attentes de la gent féminine.

L'histoire des montres joaillères chez Vacheron Constantin est passionnante, riche de créativité, d'innovation et de savoir-faire, depuis sa fondation en 1755. La collection privée de la Maison compte notamment une pièce poche de 1812 dont la lunette est ornée de perles, le dos ciselé et gravé. Une autre période très riche pour la Maison en termes de créativité, est celle de l'Art Nouveau, comme l'illustre cette montre pendentif broche avec barrette de 1901 aux volutes réhaussées de diamants. Le modèle rectangle coins coupés en platine et diamants présenté en 1911 confirme cette constante inventivité de Vacheron Constantin.



## Grand Lady Kalla, un retour étincelant

Aperçu

Un hommage à l'histoire

Un bijou au poignet

Une montre et un sautoir, quatre manières de les porter

From Geometry to Artistry

Questions à Sandrine Donguy

Fiche technique

### Questions à Sandrine Donguy, Directrice Produit et Innovation de Vacheron Constantin

#### Qu'en est-il de la période Art déco ?

C'est une époque marquée par un foisonnement créatif auquel contribue Vacheron Constantin. Dans les années 1920, la Maison embrasse les codes de l'Art Déco que l'on nommait d'ailleurs Style 1925 puisque l'expression Art déco est adoptée ultérieurement, suite à l'organisation de l'Exposition internationale des arts décoratifs et industriels modernes qui se tint à Paris en 1925

Les boîtes savonnette sur chaîne émaillée du début du siècle laissent la place à des formes et des motifs géométriques. La silhouette des montres se débride : place aux lignes pures et rigoureuses de boîtiers tour à tour ovales ou rectangulaires, carrés ou sculptés selon des formes asymétriques généralement serties de pierres en deux tonalités. La créativité est effervescente. La pièce Vacheron Constantin de 1923 offre un exemple frappant de cette tendance avec son boîtier en or gris et son cadran hexagonal souligné de diamants et de saphirs. A ces montres joaillères répondent également des modèles plus discrets, qui s'accordent aux besoins des femmes souhaitant pouvoir lire l'heure en toutes circonstances, au quotidien ou lors des soirées mondaines. Vacheron Constantin continue ainsi de produire quelques montres de poche, comme l'illustre sa montre « surprise » de 1929 en or gris serti de 18 rubis cabochons.

#### Les pierres précieuses deviennent donc essentielles...

Absolument. Elles ne vont plus être employées pour souligner la courbe d'une lunette ou d'un motif gravé ou émaillé, désormais, ce sont elles qui constituent le décor. Les boîtiers se font donc le plus discret possible pour mettre les gemmes en majesté, de façon à ce qu'elles déploient au maximum leur éclat. La famille des Kalla s'inscrit évidemment dans cette célébration du diamant.

  
VACHERON CONSTANTIN  
GENÈVE



1 - Montre-bracelet dame joaillerie "Art Déco" – 192  
2 - Montre de poche "surprise" – 1929

## Grand Lady Kalla, un retour étincelant

### Aperçu

Un hommage à l'histoire

Un bijou au poignet

Une montre et un sautoir, quatre manières de les porter

From Geometry to Artistry

Questions à Sandrine Donguy

Fiche technique

### FICHE TECHNIQUE

#### Grand Lady Kalla

|                      |  |
|----------------------|--|
| Référence            | 1208J/118G-H094  |
| Calibre              | 1212; Quartz; 11.3 mm (4 <sup>7</sup> / <sub>8</sub> ) de diamètre, 2.5 mm d'épaisseur; 32.7 Hz; 85 composants; 6 rubis  |
| Indications          | Heures, minutes  |
| Boîtier montre       | Or gris 750/1000; 19.4 mm x 30.1 mm, 8.3 mm d'épaisseur; Entièrement serti de 12 diamants taille émeraude C, serti griffe; Système d'interchangeabilité  |
| Cadran montre        | Entièrement pavé de 14 diamants taille émeraude, -1.54 carats; serti griffe; Aiguilles des heures et minutes en or gris 750/1000   |
| Bracelet             | Entièrement pavé de 105 diamants taille émeraude -24.00 carats, serti griffe   |
| Élément bijou        | Or gris 750/1000; 16.8 mm x 30.1 mm, 8.3 mm d'épaisseur; Serti de 14 diamants taille émeraude -10.82 carats et d'un diamant de centre certifié GIA taille émeraude de plus de 2 carats, serti griffe; Système d'interchangeabilité |
| Sautoir              | Collier en soie blanche; 112 perles Akoya; 50 billes d'onyx; 1 onyx; 16 diamants taille brillant, -0.33 carat serti grains; 85 cm de longueur  |
| Fermeture du Sautoir | Or gris 750/1000; 88 diamants taille brillant, -0.67 carat serti grains; 1 onyx  |
| Pompon               | Or gris 750/1000; 51 mm de longueur; 18 diamants taille brillant, -0.31 carat serti grains; 87 perles Akoya; 1 bille d'onyx; 1 onyx; Système d'interchangeabilité  |
| Total des diamants : | 268 diamants pour un total de -46,65 carats (minimum garanti), dont un diamant central de taille émeraude certifié GIA de plus de 2 carats.  |

Disponibles uniquement dans les Boutiques Vacheron Constantin.



Fondée en 1755, Vacheron Constantin est la plus ancienne manufacture horlogère au monde sans interruption d'activité depuis près de 270 ans, riche d'un patrimoine basé sur la transmission de l'excellence horlogère et de la recherche stylistique à travers des générations de maîtres artisans.

Les créations de la Maison incarnent les valeurs de la Haute Horlogerie dans une élégance discrète et sobre. Chaque montre porte en elle une signature technique et esthétique unique, dans le respect des plus hautes exigences en termes de bienfacture et de finitions.

Les collections de Vacheron Constantin telles que Patrimony, Traditionnelle, Métiers d'Art, Overseas, Fiftysix, Historiques et Égérie allient tradition et esprit d'innovation. La Maison propose également des pièces vintage de la collection Les Collectionneurs ainsi que des montres uniques et sur mesure à sa clientèle de connaisseurs par le biais de son département Les Cabinotiers.

#VacheronConstantin  
#OneOfNotMany

  
**VACHERON CONSTANTIN** | ONE OF  
GENÈVE NOT MANY.

