



VACHERON CONSTANTIN
GENÈVE



Les Cabinotiers
RÉCITS
DE
VOYAGES

追尋壯闊製錶征程 致敬世界藝術文化瑰寶

Les Cabinotiers閣樓工匠 –
Memorable places腕錶

Embargo lifted on 27 November 2023 – 9:00 AM CET

Les Cabinotiers閣樓工匠 – Memorable places腕錶

簡介

時光回溯，江詩丹頓與遠東地區、日內瓦的歷史

匠心結合創新，三種金屬雕刻工藝

1120機芯，詮釋「超薄」的傳奇神話

LES CABINOTIERS閣樓工匠 – MEMORABLE PLACES
腕錶

LES CABINOTIERS閣樓工匠「RÉCITS DE VOYAGES」
主題作品

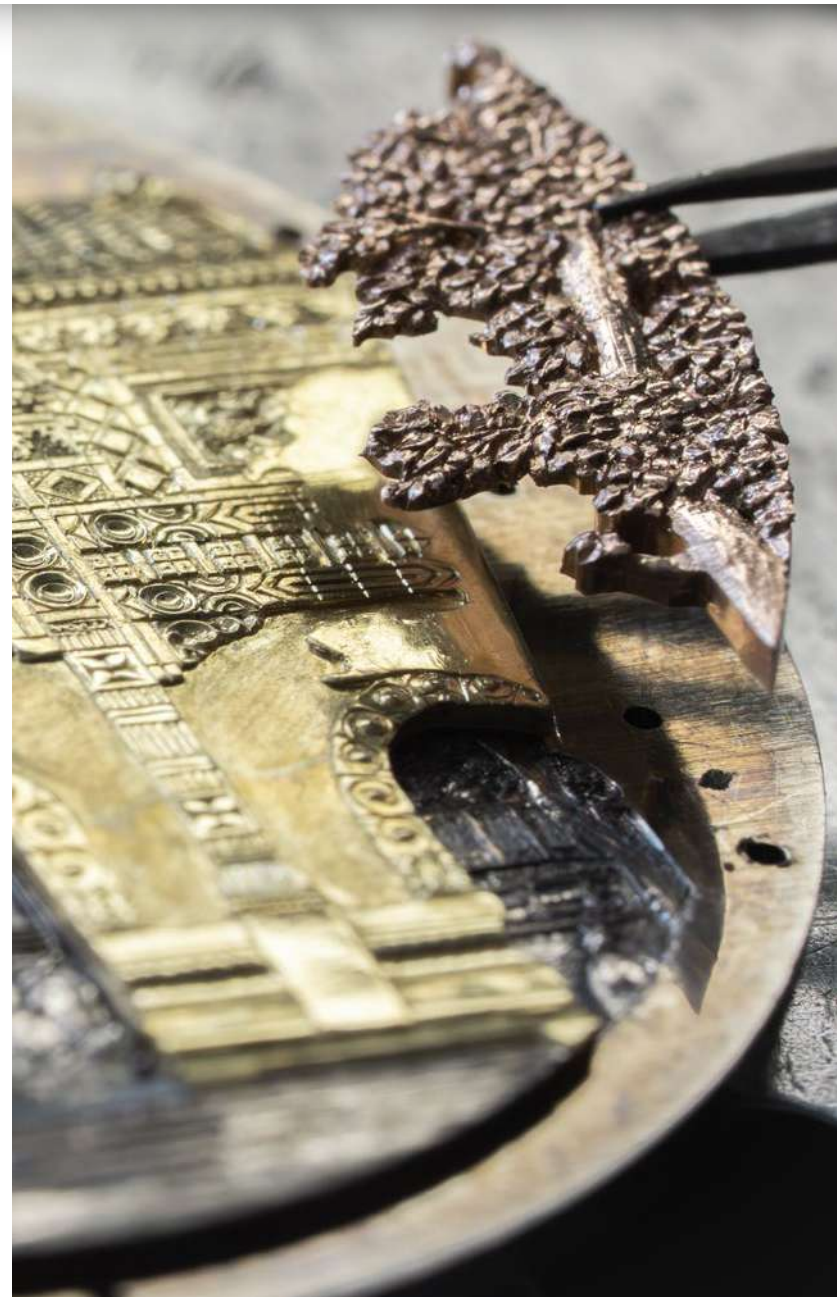
綜述

與江詩丹頓風格及傳承總監CHRISTIAN SELMONI
先生對談

技術規格

- 秉承與生俱來的前瞻性視野，江詩丹頓嶄新推出Les Cabinotiers閣樓工匠「Récits de Voyages」主題時計作品，在追尋品牌風格與匠心的征途中，翻開了探索寰宇奧秘、足跡遍佈世界的旅行全新篇章。自日內瓦啟程，面向世界的壯闊征途遍及亞洲多處名勝地點，而中國更是此次寰宇壯遊的重要目的地，主題作品中多款巧奪天工的精美腕錶續寫了江詩丹頓自1845年以來與中國結下的不解之緣
- 製錶大師在工藝上精進開拓，於錶盤上創新運用三種金屬材質精心雕刻，以全新技藝栩栩再現19世紀畫作，一展亞洲傳統建築與品牌製錶工坊舊址的迷人風采
- 四款腕錶均搭載品牌自製1120超薄自動上鏈機芯，盡顯江詩丹頓精湛的製錶技藝

江詩丹頓Les Cabinotiers閣樓工匠以「Récits de Voyages」為主題，全新推出各限量一枚的時計新作，將品牌拓展事業版圖的征程史詩娓娓道來。早在19世紀中期，總部位於日內瓦市中心的江詩丹頓便開始放眼世界，積極開拓品牌疆域，探索亞洲地區，與這個市場，特別是中國市場建立商業聯繫的計畫自此囊括進品牌的壯闊征程。此次傾情推出四款Les Cabinotiers閣樓工匠 – Memorable places腕錶，從遠東地區及日內瓦多個名勝古蹟的19世紀畫作中採擷靈感，以精美絕倫的手工雕刻錶盤致敬江詩丹頓的匠藝之旅。四款時計均搭載品牌自製1120機芯 – 也是品牌史上工藝最精湛的自動上鏈機芯之一。



Les Cabinotiers閣樓工匠 – Memorable places腕錶

簡介

時光回溯，江詩丹頓與遠東地區、日內瓦的歷史

匠心結合創新，三種金質雕刻工藝

1120機芯，詮釋「超薄」的傳奇神話

LES CABINOTIERS閣樓工匠 – MEMORABLE PLACES
腕錶

LES CABINOTIERS閣樓工匠「RÉCITS DE VOYAGES」
主題作品

綜述

與江詩丹頓風格及傳承總監CHRISTIAN SELMONI
先生對談

技術規格

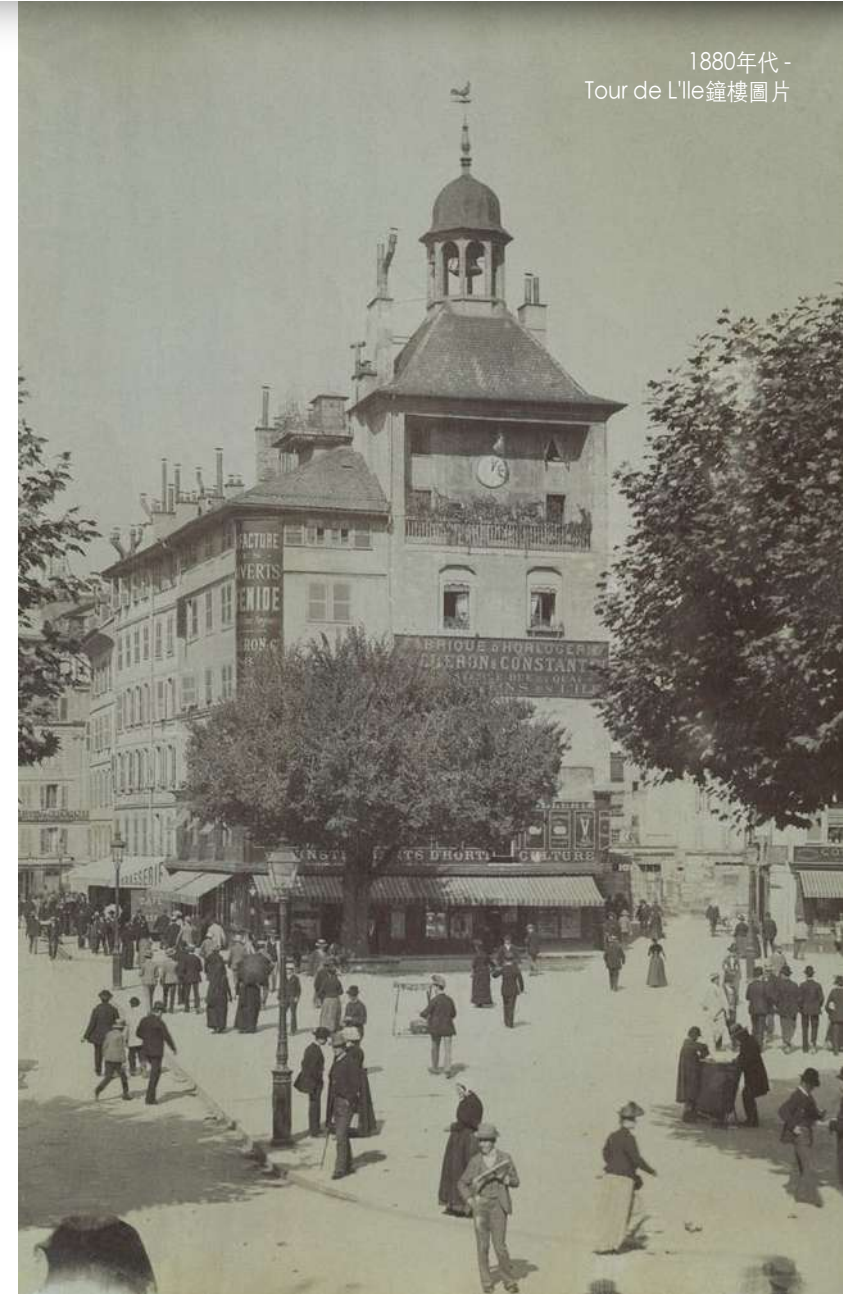
時光回溯，江詩丹頓與遠東地區、日內瓦的歷史

19世紀上半葉見證了江詩丹頓業務版圖的蓬勃擴張，隨著一批批時計作品跨越重洋直抵地中海區域的邊遠地區，品牌的商業腳步不斷向更廣闊的異域進發，先後在巴西、古巴與印度建立了售賣點，神秘而遙遠的中國亦在不久的期許之內。世紀變革的步伐伴隨著時間的推移亦指向了遠東大地，及至1842年，中國社會與市場形勢發生劇變，這為歐洲企業開闢了全然而一新的商業前景。根據江詩丹頓歷史檔案記載，品牌曾於1865年前後為中國皇帝專屬打造過一枚藍色琺瑯時計，並鑲有璀璨珍珠與鑽石以顯尊貴華光。為迎合當時的中國市場，時計通常具備防潮屬性且成對出售，飾有大量精細雕飾與琺瑯裝飾，此風格鼎盛一時。

這一現象贏得了對鐘錶領域頗有研究的歷史學者Alfred Chapuis的美譽，他將江詩丹頓美譽為「在中國市場中引進珠寶時計概念」的開拓性製錶商。

日益奠定市場地位的江詩丹頓自19、20世紀之交起始，合作夥伴與日俱增，品牌在亞洲地區的影響力愈加非同小可。

亞洲歷來是備受追捧的旅遊勝地，不僅因為其宮殿廟宇等傳統建築令旅遊愛好者心馳神往，在當時更為西方畫家們採風、啟迪靈感提供了理想的土壤與平台。眾多19世紀的藝術家曾以不同風格的畫作記錄了他們眼裡的柬埔寨吳哥城(Angkor Thom)、北京孔廟以及中國皇家園林圓明園，而正是這些作品為本次獨一無二主題作品Les Cabinotiers閣樓工匠– Memorable places腕錶注入了工藝再創作的源源靈感。這些時計新作回溯了江詩丹頓與遙遠東方綿延一個多世紀的不解情緣，將始於日內瓦的製錶征途再次娓娓道來。基於這一追尋傳承的初心，江詩丹頓自昔日的雕刻工藝中汲取靈感，將日內瓦總部舊址Tour de l'île鐘樓傳神鑄刻於Les Cabinotiers閣樓工匠– Memorable places腕錶的錶盤之上。這座鐘樓原屬於Château de l'île城堡，該城堡於13世紀為抵禦法軍侵襲而興建，曾多次歷經焚燒損壞。1677年，城堡意外損毀，僅餘鐘樓孑然屹立。兩百年後，鐘樓經過修復重建，如今已成為當地的重要歷史遺跡之一。



1880年代 -
Tour de L'île鐘樓圖片

Les Cabinotiers閣樓工匠 – Memorable places腕錶

簡介

時光回溯，江詩丹頓與遠東地區、日內瓦的歷史

匠心結合創新，三種金質雕刻工藝

1120機芯，詮釋「超薄」的傳奇神話

LES CABINOTIERS閣樓工匠 – MEMORABLE PLACES
腕錶

LES CABINOTIERS閣樓工匠「RÉCITS DE VOYAGES」
主題作品

綜述

與江詩丹頓風格及傳承總監CHRISTIAN SELMONI
先生對談

技術規格

匠心結合創新，三種金質雕刻工藝

Les Cabinotiers閣樓工匠 – Memorable places腕錶的錶盤展現了融匯多種雕刻工藝的全新匠藝，其中兩枚還結合了金銀鑲嵌工藝，精心描繪四處歷史遺跡的勝景風貌。

每一枚錶盤均覆以黃金、白金及粉紅金薄片，並置、組合以展現畫面中不同色彩的區域，或層疊覆蓋以營造出視覺縱深感。

金質薄片組裝之前，均先經由微雕和線雕工藝製作畫面成像，手工雕刻大師需要在厚度僅有0.4至0.8毫米的薄片上進行雕刻作業，雕刻深度必須控制在0.1至0.2毫米以內，極限挑戰般的過程對工匠工藝水準要求極高，每一枚錶盤的製作均至少需要200小時起。

在雕刻大師的精工細製之下，錶盤的浮雕圖案逐漸成形，縱深場景愈加逼真，生動鮮明的自然景觀躍然眼前。為了賦予畫面增添栩栩如生的臨場感，雕刻大師在刻畫吳哥城遺址與北京皇家圓明園這兩枚腕錶時，特別運用了金銀鑲嵌工藝來修飾樹木枝葉等細緻入微的景致。這項裝飾工藝需在雕刻表面嵌入金屬細絲，即在白金底座上嵌入粉紅金或黃金細絲。鑒於錶盤尺寸精巧，創作過程中必須細緻入微全神專注，方能熟練應對黃金嵌絲相較白金底座質地稍軟的情況。各枚錶盤均置於直徑40毫米的18K 5N粉紅金錶殼中，周圍環繞纖細的雕飾圓環，彰顯這些腕錶臻作中蘊藏的精湛匠藝。





Les Cabinotiers閣樓工匠 – Memorable places腕錶

簡介

時光回溯，江詩丹頓與遠東地區、日內瓦的歷史

匠心結合創新，三種金質雕刻工藝

1120機芯，詮釋「超薄」的傳奇神話

LES CABINOTIERS閣樓工匠 – MEMORABLE PLACES
腕錶

LES CABINOTIERS閣樓工匠「RÉCITS DE VOYAGES」
主題作品

綜述

與江詩丹頓風格及傳承總監CHRISTIAN SELMONI
先生對談

技術規格

1120機芯，詮釋「超薄」的傳奇神話

Memorable places腕錶搭載1120超薄
自動上鏈機芯，配備柳葉形金質時針、分
針，以低調優雅姿態記載時光流逝。

1955年，為紀念品牌成立200周年，江詩丹頓推出了厚度僅為1.64毫米，頗具傳奇色彩的1003手動上鏈機芯；1966年，江詩丹頓著手研發1120機芯，並為其配備自動上鏈裝置。兩款機芯的研製承襲同一目標：打造兼具強勁動力與不凡美感的超薄機芯。1968年，江詩丹頓推出一款厚度僅2.45毫米、直徑28毫米的機芯，將這一理想化為現實。



Les Cabinotiers閣樓工匠 – Memorable places腕錶

簡介

時光回溯，江詩丹頓與遠東地區、日內瓦的歷史

匠心結合創新，三種金質雕刻工藝

1120機芯，詮釋「超薄」的傳奇神話

LES CABINOTIERS閣樓工匠 – MEMORABLE PLACES
腕錶

LES CABINOTIERS閣樓工匠「RÉCITS DE VOYAGES」
主題作品

綜述

與江詩丹頓風格及傳承總監CHRISTIAN SELMONI
先生對談

技術規格

2010年，江詩丹頓發佈限量版Historiques Ultra-fine 1968腕錶，所搭載的1120機芯歷經工藝升級，被賦予嶄新生命力。機芯經過重新設計，配備形似馬耳他十字的18K金質擺陀，在保留尺寸不變的同時，動力儲存提升至40小時。該機芯經由日內瓦印記認證，並以多種雕刻工藝下的日內瓦波紋、圓形粒紋、斜面倒角以及側翼直紋拉絲等裝飾，將機芯的工藝裝飾之美提升至全新水準。自此之後，1120機芯被持續運用於江詩丹頓的多個腕錶系列中，但主要作為集成各種複雜功能模組的基礎機芯搭載於新款腕錶中，其中尤以萬年曆腕錶為代表。

Memorable places腕錶以品牌不凡的雕刻裝飾工藝藝術化再現了各地歷史名勝的建築風貌，各款腕錶均為獨一無二的時計傑作，經日內瓦印記認證以證明其原產地與精湛工藝，並搭載僅具備時間顯示功能的原版1120機芯。這款機芯由144個零件構成，擺陀每小時振動19,800次(振動頻率2.75赫茲)，置於厚度僅9.1毫米的錶殼中，搭配飾有針扣式錶扣的鱷魚皮錶帶。



Les Cabinotiers閣樓工匠 – Memorable places腕錶

Les Cabinotiers閣樓工匠 – Memorable places腕錶

Memorable places – La Tour de l'île鐘樓腕錶

1843年，江詩丹頓將總部從日內瓦La Fabrique地區遷至Tour de l'île鐘樓。由於毗鄰瑞士羅納河上的交通要橋，Tour de l'île鐘樓長期以來一直是歐洲南北向交通路線上僅有的檢查站。此後的30年間，Tour de l'île鐘樓一直是江詩丹頓的總部及製錶工場所在地，直至1875年品牌遷往鐘樓附近的Moulines碼頭地區。這款獨一無二的腕錶的錶盤以法國石板畫家Auguste Deroy(1823至1906年)創作於1881年的作品為設計靈感，三種金質的創新雕刻工藝將原作神韻演繹得出神入化。整個錶盤由七塊經微雕和線雕精細加工的粉紅金、黃金與白金薄片組合而成，呈現出惟肖惟妙的現實主義畫派風格。



簡介

時光回溯，江詩丹頓與遠東地區、日內瓦的歷史

匠心結合創新，三種金質雕刻工藝

1120機芯，詮釋「超薄」的傳奇神話

LES CABINOTIERS閣樓工匠 – MEMORABLE PLACES
腕錶

LES CABINOTIERS閣樓工匠「RÉCITS DE VOYAGES」
主題作品

綜述

與江詩丹頓風格及傳承總監CHRISTIAN SELMONI
先生對談

技術規格



Les Cabinotiers閣樓工匠 – Memorable places腕錶

簡介

時光回溯，江詩丹頓與遠東地區、日內瓦的歷史

匠心結合創新，三種金質雕刻工藝

1120機芯，詮釋「超薄」的傳奇神話

LES CABINOTIERS閣樓工匠 – MEMORABLE PLACES
腕錶

LES CABINOTIERS閣樓工匠「RÉCITS DE VOYAGES」
主題作品

綜述

與江詩丹頓風格及傳承總監CHRISTIAN SELMONI
先生對談

技術規格

Memorable places – Entrance gate to Angkor Thom吳哥城腕錶

吳哥城是東南亞地區的重要考古遺址之一，這一坐落於柬埔寨的古蹟群佔地約400平方公里，其內分佈著大約200座廟宇以及錯綜複雜的水道網路，高棉帝國從9世紀到15世紀歷代都城的歷史遺蹟便位於此地。其中，於12世紀建成的吳哥城(Angkor Thom)是高棉帝國最後，亦是存在歷史最長的國都。法國海軍軍官Louis Delaporte(1842至1925年)描繪之下的吳哥城南門，則為這款獨一無二腕錶的靈感之源。這款腕錶的錶盤以粉紅金、黃金與白金薄片構成，九片經手工雕刻及金銀鑲嵌工藝打造的金質薄片巧妙排列組合，共同營造出精妙的縱深效果。這一極致精湛的錶盤，才得以展現傳神細節。



Les Cabinotiers閣樓工匠 – Memorable places腕錶

簡介

時光回溯，江詩丹頓與遠東地區、日內瓦的歷史

匠心結合創新，三種金質雕刻工藝

1120機芯，詮釋「超薄」的傳奇神話

LES CABINOTIERS閣樓工匠 – MEMORABLE PLACES
腕錶

LES CABINOTIERS閣樓工匠「RÉCITS DE VOYAGES」
主題作品

綜述

與江詩丹頓風格及傳承總監CHRISTIAN SELMONI
先生對談

技術規格

Memorable places – Old Summer Palace 圓明園腕錶

圓明園坐落於中國北京，始稱「圓明三園」，其前身為皇家園林，距離故宮約15公里，彙集了眾多中國古代建築傑作、藝術瑰寶與古董文物。圓明園建於18世紀至19世紀，由三座園林組成，佔地約350公頃，是清朝時期的主要皇家園林，在第二次鴉片戰爭期間遭英法聯軍焚毀。這款獨一無二腕錶的錶盤靈感便源自1873年一幅描繪圓明園景觀的版畫作品。錶盤由八塊採用雕刻及金銀鑲嵌工藝的粉紅金、黃金與白金薄片排列構成，生動再現圓明園勝景風貌，製作過程約需耗費200小時。



Les Cabinotiers閣樓工匠 – Memorable places腕錶

簡介

時光回溯，江詩丹頓與遠東地區、日內瓦的歷史

匠心結合創新，三種金質雕刻工藝

1120機芯，詮釋「超薄」的傳奇神話

LES CABINOTIERS閣樓工匠 – MEMORABLE PLACES
腕錶

LES CABINOTIERS閣樓工匠「RÉCITS DE VOYAGES」
主題作品

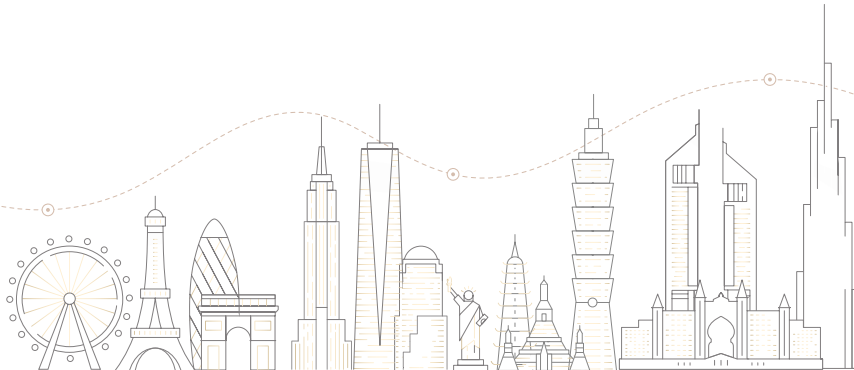
綜述

與江詩丹頓風格及傳承總監CHRISTIAN SELMONI
先生對談

技術規格

Memorable places – Entrance gate to Confucius
Temple孔廟和Imperial College Museum
國子監博物館腕錶

北京孔廟始建於元成宗時期元大德六年(1302年)，先後歷經兩次擴建，現佔地面積約20,000平方米，是中國第二大孔廟。直至1911年辛亥革命之前，中國古代元、明、清三朝官員均在此祭拜孔子。北京孔廟毗鄰中國古代國家最高學府國子監，國子監建築群始建於14世紀，曾多年作為行政中心，後改建為博物館並對公眾開放。在Emile Thérond (1821至1883年)於1864年出版的個人遊記中，繪有一幅內容為國子監門廊的畫作，恰為此款獨一無二腕錶的錶盤創作帶來啟迪靈感。這款腕錶的錶盤由六塊採用雕刻及微雕工藝的粉紅金、黃金與白金薄片構成，通過精妙的組合及不同色塊的疊放搭配，精心營造出別致構圖和逼真景深。



Les Cabinotiers閣樓工匠 – Memorable places腕錶

Les Cabinotiers閣樓工匠「Récits de Voyages」主題作品

自創辦以來，江詩丹頓始終致力於傳承和發揚日內瓦高級製錶技藝，同時亦懷抱放眼世界的開闊視野。品牌創始人之孫Jacques-Barthélemy Vacheron先生(1787至1864年)率先將業務拓展至法國和意大利，他的合作夥伴François Constantin先生(1788至1854年)在接管品牌商業事務後預見了品牌未來蓬勃的生命力，秉承著永不停步的旅行精神，在中歐、南美、北歐和亞洲各地建立了廣泛的業務聯繫。同時，品牌的足跡亦延伸至美國、中國內地及香港、巴西、古巴等。他們的執著和熱情為江詩丹頓開拓了全球視野，奠定了其日後發展成為國際級製錶公司的理念基石。

歐洲當時正值經歷拿破崙戰爭和維也納會議後的重大變局，從François Constantin先生當時的往來書信中，可清晰窺見江詩丹頓在變革期的歐洲積極拓展其活躍身影。此後，品牌商業版圖日益擴大，聲名愈加遠揚，並不斷開拓全新市場。自此，不斷強化了將旅行精神書寫進江詩丹頓的核心價值與理念中，亦貫穿於品牌近270年來汲汲不倦的人文探索之中。追隨品牌奠基者們的腳步，江詩丹頓全新推出「Récits de Voyages」系列主題時計作品，生動呈現出品牌以精妙工藝和機械藝術，探尋寰宇奧妙的壯闊製錶征程。



簡介

時光回溯，江詩丹頓與遠東地區、日內瓦的歷史

匠心結合創新，三種金質雕刻工藝

1120機芯，詮釋「超薄」的傳奇神話

LES CABINOTIERS閣樓工匠 – MEMORABLE PLACES
腕錶

LES CABINOTIERS閣樓工匠「RÉCITS DE VOYAGES」
主題作品

綜述

與江詩丹頓風格及傳承總監CHRISTIAN SELMONI
先生對談

技術規格





Les Cabinotiers閣樓工匠 – Memorable places腕錶

簡介

時光回溯，江詩丹頓與遠東地區、日內瓦的歷史

匠心結合創新，三種金質雕刻工藝

1120機芯，詮釋「超薄」的傳奇神話

LES CABINOTIERS閣樓工匠 – MEMORABLE PLACES
腕錶

LES CABINOTIERS閣樓工匠「RÉCITS DE VOYAGES」
主題作品

綜述

與江詩丹頓風格及傳承總監CHRISTIAN SELMONI
先生對談

技術規格

綜述

江詩丹頓傾情呈獻四款以「Récits de Voyages」為主題的Les Cabinotiers閣樓工匠– Memorable places腕錶作品，每款皆為由日內瓦印記認證的獨一無二傑作，以此頌揚壯闊製錶征途中歐亞兩地凝聚於歷史時空的深厚淵源，以及品牌積極探索、精闢開拓的旅行精神。江詩丹頓手工雕刻大師以匠心妙藝於四款腕錶的錶盤上生動再現吳哥城遺址、圓明園、北京孔廟和國子監，以及江詩丹頓19世紀時期的日內瓦總部，錶盤圖案靈感皆源自19世紀畫作，致意江詩丹頓與中國的緣起之

時。細膩傳神的錶盤圖案以江詩丹頓的創新工藝打造而成，需以微雕及手工雕刻工藝在六至九塊厚度不足1毫米的黃金、白金與粉紅金薄片上勾勒出動人圖景，隨後將薄片巧妙組合，或以不同的金質色打造出精美構圖，或通過層疊覆蓋凸顯宛若浮雕的縱深效果。為了使畫面愈加栩栩如生，工藝大師還運用金銀鑲嵌工藝刻畫出樹冠的形態。該系列粉紅金腕錶直徑40毫米，搭載結構精妙且厚度僅2.45毫米的1120自動上鏈機芯，再現這款江詩丹頓經典機芯的傳奇風采。



Les Cabinotiers閣樓工匠 – Memorable places腕錶

與江詩丹頓風格及傳承總監Christian Selmoni先生對談

江詩丹頓此次呈獻的Les Cabinotiers閣樓工匠「Récits de Voyages」系列採用了全新的手工技藝，尤以Memorable places腕錶為當中精緻代表。江詩丹頓如何在技藝已然成熟的製錶行業中實現創新？

江詩丹頓始終致力於傳承藝術工藝，同時持續推動技術創新。此類工藝如今雖深受追捧，而且與複雜機械功能一樣，均為高級製錶行業的重要組成部分，但在以前卻並非如此。就在不久前，部分藝術工藝似乎還面臨著失傳的可能。提供裝飾藝術培訓的機構已然對此失去興趣，而有望傳承技藝的工藝大師，他們自身也很難依靠這份技藝來謀生。對於江詩丹頓而言，知識的傳承至關重要，亦是品牌保持活力、蓬勃發展的基石所在。因此，江詩丹頓深知精湛技藝的寶貴價值，矢志不渝地傳承藝術工藝，延續其中許多已瀕臨消失的智慧結晶。這一堅定承諾在江詩丹頓的多個系列中均得到充分展現。如果大家帶著好奇的眼光來瞭解這個領域，定然會對這些工藝大師的多元理念、創意巧思與蓬勃活力讚歎不已。如果有幸參加威尼斯的Homo Faber國際展覽，便能很快意識到藝術工藝世界的斑斕多姿。江詩丹頓不僅為工藝大師提供內部培訓，同時也積極尋求與專業精英之間的精誠合作，為工藝創新帶來更多豐富可能。簡而言之，藝術工藝依然具有相當可觀的潛力。

1120機芯被譽為微型機芯的傳奇之作，但對於一款誕生於半個多世紀之前的機芯而言，這種讚譽是否有些言過其實？

江詩丹頓深感幸運，能夠將製錶行業兩個多世紀以來具有里程碑意義的發展成果清晰記載於品牌檔案之中，並加以充分利用。以「幸運」一詞來形容或許並不恰當，我真正想表達的應是一種喜悅之情，在電腦世代尚未面世之前，人們無法用其來計算擒縱機構零件間的摩擦力或游絲的空氣穿透系數，探索可行的技術與機械解決方案同樣充滿了無法言語的樂趣。那時候，製錶全都仰賴於滑尺的計算結果，而且沒有矽材質等有助於提升時計品質的方法和技巧。當時的製錶方法與現在截然不同。收藏界普遍認為，1120機芯具備傑出的技術特性，同時兼具賞心悅目的勻稱結構。在江詩丹頓推出1120機芯之時，它是同代機芯中最纖薄的自動上鏈機芯：走時精準，性能可靠，其存在本身即是卓然成就。2010年對這款機芯進行重新設計時，我們僅做了些許微小改進，其中最為顯著的調整就是配備了一枚全新擺陀，以此增加機芯的動力儲存。由此可見，這款機芯在誕生之初便已近乎完美。



簡介

時光回溯，江詩丹頓與遠東地區、日內瓦的歷史

匠心結合創新，三種金質雕刻工藝

1120機芯，詮釋「超薄」的傳奇神話

LES CABINOTIERS閣樓工匠 – MEMORABLE PLACES
腕錶

LES CABINOTIERS閣樓工匠「RÉCITS DE VOYAGES」
主題作品

綜述

與江詩丹頓風格及傳承總監CHRISTIAN SELMONI
先生對談

技術規格



Les Cabinotiers閣樓工匠 – Memorable places腕錶

簡介

時光回溯，江詩丹頓與遠東地區、日內瓦的歷史

匠心結合創新，三種金質雕刻工藝

1120機芯，詮釋「超薄」的傳奇神話

LES CABINOTIERS閣樓工匠 – MEMORABLE PLACES
腕錶

LES CABINOTIERS閣樓工匠「RÉCITS DE VOYAGES」
主題作品

綜述

與江詩丹頓風格及傳承總監CHRISTIAN SELMONI
先生對談

技術規格

江詩丹頓是否將中國視為關鍵市場？

江詩丹頓自19世紀中期以來便一直活躍於中國市場。因此，中國長期以來都是江詩丹頓的關鍵市場，其業績在過去數十年間穩步增長。如今，江詩丹頓在中國設有約30家專賣店，並在上海張園一棟樓高四層的歷史建築物內打造了Maison 1755時間藝術「家」，為賓客營造沉浸式體驗空間。可以說，江詩丹頓很早便已開始促進和鞏固與中國之間的深厚淵源。亞洲客戶摯愛江詩丹頓腕錶臻作，亦是藝術工藝的鑒賞行家。他們青睞江詩丹頓時計的典雅內斂氣質，以及蘊藏其間的獨特個性元素。



Les Cabinotiers閣樓工匠 – Memorable places腕錶

簡介

時光回溯，江詩丹頓與遠東地區、日內瓦的歷史

匠心結合創新，三種金質雕刻工藝

1120機芯，詮釋「超薄」的傳奇神話

LES CABINOTIERS閣樓工匠 – MEMORABLE PLACES
腕錶

LES CABINOTIERS閣樓工匠「RÉCITS DE VOYAGES」
主題作品

綜述

與江詩丹頓風格及傳承總監CHRISTIAN SELMONI
先生對談

技術規格

技術規格

Les Cabinotiers閣樓工匠 – Memorable places
– Entrance gate to Angkor Thom吳哥城腕錶

型號	2000C/000R-103C 經日內瓦印記認證的時計
機芯	1120 江詩丹頓自行研發並製造 自動上鏈機械機芯 直徑28.40毫米，厚度2.40毫米 動力儲存：約40小時 振動頻率2.75赫茲（每小時19,800次） 144個零件 36顆寶石
顯示功能	小時、分鐘
錶殼	18K 5N粉紅金 直徑40毫米，厚度9.10毫米 透明藍寶石水晶錶底蓋
錶盤	手工雕刻18K金（白金、黃金與5N粉紅金）及 手工鑲金錶盤，呈現吳哥城圖景
錶帶	飾有鱷魚皮襯裡的深棕色雙層密西西比鱷魚皮錶帶，手工縫製，騎縫工藝，大方格紋
錶扣	18K 5N粉紅金針扣
展示盒及配件	LES CABINOTIERS閣樓工匠專屬款式

獨一無二的時計

錶底蓋鑄刻「獨一無二的錶款(PIÈCE UNIQUE)」、「閣樓工匠(LES CABINOTIERS)」和「AC」字樣



Les Cabinotiers閣樓工匠 – Memorable places腕錶

簡介

時光回溯，江詩丹頓與遠東地區、日內瓦的歷史

匠心結合創新，三種金質雕刻工藝

1120機芯，詮釋「超薄」的傳奇神話

LES CABINOTIERS閣樓工匠 – MEMORABLE PLACES
腕錶

LES CABINOTIERS閣樓工匠「RÉCITS DE VOYAGES」
主題作品

綜述

與江詩丹頓風格及傳承總監CHRISTIAN SELMONI
先生對談

技術規格

技術規格

Les Cabinotiers閣樓工匠 – Memorable places – Entrance gate to Confucius temple and Imperial college museum孔廟和國子監博物館腕錶

型號	2000C/000R-105C 經日內瓦印記認證的時計
機芯	1120 江詩丹頓自行研發並製造 自動上鏈機械機芯 直徑28.40毫米，厚度2.40毫米 動力儲存：約40小時 振動頻率2.75赫茲（每小時19,800次） 144個零件 36顆寶石
顯示功能	小時、分鐘
錶殼	18K 5N粉紅金 直徑40毫米，厚度9.10毫米 透明藍寶石水晶錶底蓋
錶盤	手工雕刻18K金（白金、黃金與5N粉紅金）錶盤， 呈現北京孔廟和國子監博物館大門圖景
錶帶	飾有鱷魚皮襯裡的黑色雙層密西西比鱷魚皮錶帶，手工縫製，騎縫工藝，大方格紋
錶扣	18K 5N粉紅金針扣
展示盒及配件	LES CABINOTIERS閣樓工匠專屬款式

獨一無二的時計

錶底蓋鐫刻「獨一無二的錶款(PIÈCE UNIQUE)」、「閣樓工匠(LES CABINOTIERS)」和「AC」字樣



Les Cabinotiers閣樓工匠 – Memorable places腕錶

簡介

時光回溯，江詩丹頓與遠東地區、日內瓦的歷史

匠心結合創新，三種金質雕刻工藝

1120機芯，詮釋「超薄」的傳奇神話

LES CABINOTIERS閣樓工匠 – MEMORABLE PLACES
腕錶

LES CABINOTIERS閣樓工匠「RÉCITS DE VOYAGES」
主題作品

綜述

與江詩丹頓風格及傳承總監CHRISTIAN SELMONI
先生對談

技術規格

技術規格

Memorable places – Old summer palace
Les Cabinotiers閣樓工匠 – Memorable places – Old summer palace圓明園腕錶

型號	2000C/000R-104C 經日內瓦印記認證的時計
機芯	1120 江詩丹頓自行研發並製造 自動上鏈機械機芯 直徑28.40毫米，厚度2.40毫米 動力儲存：約40小時 振動頻率2.75赫茲(每小時19,800次) 144個零件 36顆寶石
顯示功能	小時、分鐘
錶殼	18K 5N粉紅金 直徑40毫米，厚度9.10毫米 透明藍寶石水晶錶底蓋
錶盤	手工雕刻18K金(白金、黃金與5N粉紅金)及 手工鑲金錶盤，呈現北京圓明園圖景
錶帶	飾有鱷魚皮襯裡的黑色雙層密西西比鱷魚皮錶帶，手工縫製，騎縫工藝，大方格紋
錶扣	18K 5N粉紅金針扣
展示盒及配件	LES CABINOTIERS閣樓工匠專屬款式

獨一無二的時計

錶底蓋鐫刻「獨一無二的錶款(PIÈCE UNIQUE)」、「閣樓工匠(LES CABINOTIERS)」和「AC」字樣



Les Cabinotiers閣樓工匠 – Memorable places腕錶

簡介

時光回溯，江詩丹頓與遠東地區、日內瓦的歷史

匠心結合創新，三種金質雕刻工藝

1120機芯，詮釋「超薄」的傳奇神話

LES CABINOTIERS閣樓工匠 – MEMORABLE PLACES
腕錶

LES CABINOTIERS閣樓工匠「RÉCITS DE VOYAGES」
主題作品

綜述

與江詩丹頓風格及傳承總監CHRISTIAN SELMONI
先生對談

技術規格

技術規格

Les Cabinotiers閣樓工匠 – Memorable places – Tour de l'Île鐘樓腕錶

型號	2000C/000G-106C 經日內瓦印記認證的時計
機芯	1120 江詩丹頓自行研發並製造 自動上鏈機械機芯 直徑28.40毫米，厚度2.40毫米 動力儲存：約40小時 振動頻率2.75赫茲（每小時19,800次） 144個零件 36顆寶石
顯示功能	小時、分鐘
錶殼	18K白金 直徑40毫米，厚度9.10毫米 透明藍寶石水晶錶底蓋
錶盤	手工雕刻18K金（白金、黃金與5N粉紅金）錶盤， 呈現TOUR DE L'ÎLE鐘樓圖景
錶帶	飾有鱷魚皮襯裡的黑色雙層密西西比鱷魚皮錶帶，手工縫製，騎縫工藝，大方格紋
錶扣	18K白金針扣
展示盒及配件	LES CABINOTIERS閣樓工匠專屬款式

獨一無二的時計

錶底蓋鐫刻「獨一無二的錶款(PIÈCE UNIQUE)」、「閣樓工匠(LES CABINOTIERS)」和「AC」字樣



江詩丹頓創立於1755年，是世界上歷史最悠久的高級鐘錶品牌，近270年來從未間斷、始終恪守著傲視同儕的高級製錶傳統，傳承精湛製錶技藝，弘揚歷代工藝大師們傾力打造的精緻美學風範。

作為低調優雅的高級製錶傑出代表，江詩丹頓以別具一格的製錶技術與美學設計，以及高超的藝術工藝和裝飾技法，不斷創製出卓爾不群的鐘錶作品。

江詩丹頓為製錶傳統和創新精神賦予無限活力，並將其注入主要產品系列之中：Patrimony系列、Traditionnelle系列、Métiers d'Art系列、Overseas系列、Fiftysix系列、Historiques系列和Égérie系列。此外，品牌還為鐘錶鑒賞家們搜羅古董時計並添置於品牌的Les Collectionneurs收藏定系列之中，並提供閣樓工匠特別訂製服務，為鐘錶愛好者創製獨一無二的時計傑作。

#VacheronConstantin

#OneOfNotMany


VACHERON CONSTANTIN | ONE OF
GENÈVE NOT MANY.

