



VACHERON CONSTANTIN

GENÈVE

Uma colaboração criativa
com Yiqing Yin.

Égérie — *The Pleats of Time,*
a concept watch
Égérie fase da lua

WATCHES AND WONDERS 2024
Embargo lift on 9 April 2024 8:30AM CET

Égérie – *The Pleats of Time*, um concept watch

Égérie fase da lua

Visão geral

Égérie – *The Pleats of Time*, um concept watch

Égérie fase da lua

From Geometry to Artistry

Sobre Yiqing Yin

Sobre Dominique Ropion

Características técnicas

Dois relógios nascidos da colaboração criativa entre a Vacheron Constantin e Yiqing Yin, um dos talentos do seu programa "One of Not Many": um é um concept watch que combina Alta Relojoaria, Alta-Costura e Alta Perfumaria, o outro é uma edição limitada exclusiva de 100 peças com o nome de Yiqing Yin gravado no fundo da caixa.

Égérie – *The Pleats of Time*, um concept watch:

- Uma caixa em ouro rosa cravejada de diamantes, um mostrador em madrepérola lilás adornado com "plissados" e uma bracelete original de Alta-Costura tecida com bordados requintados e incrustações de madrepérola: uma experiência relojoeira que, transcendendo o relógio, faz o tempo parar.
- Um *concept watch* inovador: Yiqing Yin pediu ao mestre perfumista Dominique Ropion para criar uma fragrância específica, encapsulada na bracelete e libertada aleatoriamente ao ritmo dos movimentos do pulso.

Égérie Fase da lua

- Um mostrador com uma estética que reflete o universo criativo de Yiqing Yin.
- Três braceletes intercambiáveis em tonalidades de cor desenvolvidas pela designer de Alta-Costura.


VACHERON CONSTANTIN
GENÈVE



Égérie – *The Pleats of Time, um concept watch* Égérie fase da lua

Visão geral

Égérie – *The Pleats of Time, um concept watch*

Égérie fase da lua

From Geometry to Artistry

Sobre Yiqing Yin

Sobre Dominique Ropion

Características técnicas

Égérie – *The Pleats of Time, um concept watch* Um cruzamento entre a Alta Relojoaria, a Alta-Costura e a Alta Perfumaria

Uma criação "One of Not Many"

É uma criação singular, tanto em termos da sua estética como do processo criativo que lhe deu origem. O concept watch Égérie é o resultado de uma colaboração artística entre a Vacheron Constantin e Yiqing Yin, um talento da sua campanha "One of Not Many".

Unidos pelo seu trabalho na procura do requinte e por uma visão partilhada da excelência, a Maison e a designer de Alta-Costura criaram o Égérie *The Pleats of Time, um concept watch*. Esta criação gera um diálogo entre três mundos: a Alta Relojoaria, a Alta-Costura e a Alta Perfumaria. A redondeza da caixa de 37 milímetros em ouro rosa adornada com diamantes, o motivo plissado que adorna o mostrador lilás pulverizado e a geometria assimétrica tão apreciada pela Maison, cujo nome aparece às 8 horas no mostrador, formando uma diagonal com a fase da lua e a coroa às 2 horas no mostrador.... Tudo isto se conjuga para criar uma silhueta feminina requintada e original, à qual Yiqing Yin conferiu um atrativo estético que desperta os sentidos. A Maison e a designer de Alta-Costura também recorreram ao mestre perfumista francês Dominique Ropion para criar uma fragrância original que é encapsulada na bracelete do relógio.


VACHERON CONSTANTIN
GENÈVE



Égérie – *The Pleats of Time*, um concept watch

Égérie fase da lua

Visão geral

Égérie – *The Pleats of Time*,
um concept watch

Égérie fase da lua

From Geometry to Artistry

Sobre Yiqing Yin

Sobre Dominique Ropion

Características técnicas

Uma experiência sensorial que transcende o objeto

Sob o impulso de Yiqing Yin, uma nova faceta da personalidade da coleção Égérie é revelada através de uma estética marcadamente diferente, imbuída do universo etéreo inimitável do designer.

O mostrador dispensa os marcadores de horas, convidando o utilizador a viver o tempo de uma forma intuitiva e emocional. Feito em madrepérola, apresenta um design plissado que se desdobra em duas fases ao longo de toda a sua superfície: no centro, rodeado por finas “pérolas” de ouro, e à volta do perímetro, prolongando as dobras e plissados. Yiqing Yin escolheu uma cor lilás suave, “um tom feminino e evanescente como a encarnação delicada de um sonho”. Este tom embeleza igualmente a fase da lua esculpida em madrepérola. Uma fileira de diamantes realça a complicação, encimada por ponteiros das horas, dos minutos e dos segundos extraordinariamente finos.

Yiqing Yin concebeu uma bracelete exclusiva adornada com requintados bordados artísticos, incrustados com madrepérola entre os fios de seda. Segundo a criadora, “este trabalho evoca o curso sinuoso da água numa paisagem natural, desfiando as suas volutas onduladas, a meio caminho entre a fragilidade da pele de cobra moldada e a elegância da renda abstrata”. “Nas irregularidades que adornam a bracelete, a intervenção da mão humana é evidente, estabelecendo um diálogo visual com a geometria pura do mostrador”. Impercetível à vista, mas não menos essencial à personalidade deste relógio, a bracelete encerra uma fragrância imaginada pelo mestre perfumista Dominique Ropion.


VACHERON CONSTANTIN
GENÈVE



Égérie – *The Pleats of Time*, um concept watch

Égérie fase da lua

Visão geral

Égérie – *The Pleats of Time*,
um concept watch

Égérie fase da lua

From Geometry to Artistry

Sobre Yiqing Yin

Sobre Dominique Ropion

Características técnicas

Aroma de inovação

A fragrância especialmente criada para este concept watch é o resultado de numerosas conversas entre o mestre perfumista e a designer de Alta-Costura. *"Dominique é um alquimista de emoções. A nossa ideia inicial era criar um relógio que oferecesse uma percepção única e sensorial do tempo"*, afirma Yiqing Yin. Depois vieram as intermináveis sessões criativas e de brainstorming para combinar emoções e fórmulas que nos levaram a dar vida ao perfume que encarnaria o relógio Égérie – The Pleats of Time.

Como explica Dominique Ropion ao evocar os objetivos essenciais do processo, o propósito era *"criar uma fragrância que fosse universal, como o próprio tempo. Uma fragrância mineral com notas pastel, invernais, pulverulentas e iridescentes, em contraste com o sol e as volutas de fumo"*.

Para garantir que esta fragrância ecoasse os conceitos de Yiqing Yin, foi criada uma esmerada combinação de ingredientes: um arpejo mineral e marinho de notas ozônicas e gálbano; notas de lavanda e flor de laranjeira; uma fragrância de frescura invernal baseada em notas de madressilva e imortela; reflexos iridescentes com tuberosa e ylang-ylang; os raios de sol embutidos nas sensações cítricas da laranja e do limão, feixes de tempo que passam através do frankincense (incenso, mirra, opoponax) e oud.

Uma vez definida a fragrância, a ideia era encapsulá-la no coração da bracelete e "deixar que a passagem do tempo nos inspire e surpreenda", como refere Yiqing Yin.

Isto levou a um processo complexo e inovador para encapsular pequenas gotas de concentrado de fragrância. Cada componente da bracelete (forro, passador, bordado, etc.) foi então impregnado com estes encapsulados. O perfume contido nas nanocápsulas é libertado aleatoriamente, à medida que a bracelete roça na pele e ao ritmo dos movimentos do pulso.



Égérie – *The Pleats of Time*, um concept watch

Égérie fase da lua

Visão geral

Égérie – *The Pleats of Time*,
um concept watch

Égérie fase da lua

From Geometry to Artistry

Sobre Yiqing Yin

Sobre Dominique Ropion

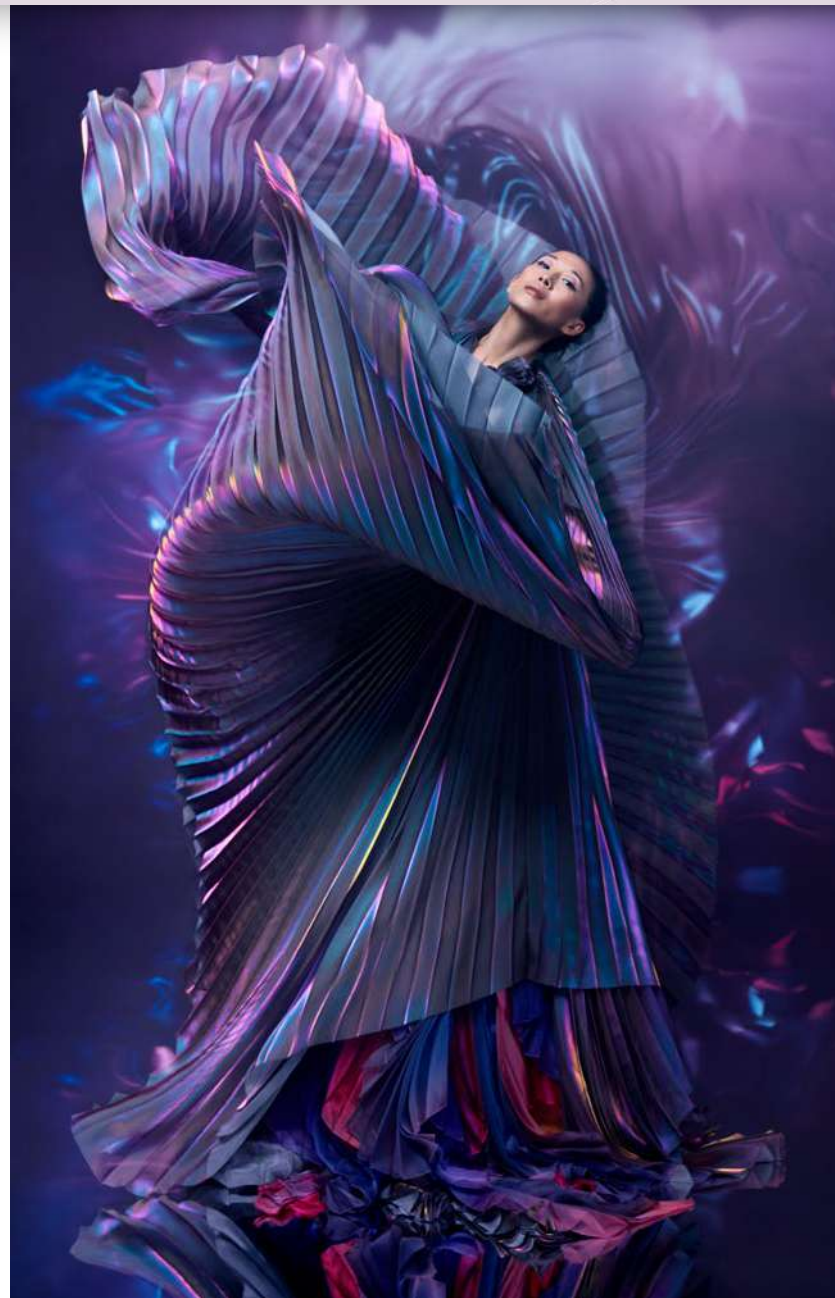
Características técnicas

Um vestido para prolongar a experiência

Para acompanhar o concept watch Égérie, Yiqing Yin criou um vestido de Alta-Costura que encarna o seu espírito, que ela descreve nos seguintes termos: *“Os tecidos etéreos entrelaçam-se em volutas à volta do corpo, criando um envoltório plissado com redemoinhos de tons sobrenaturais, evocando as difrações do mostrador moiré. Esta silhueta ondulante, em harmonia com o corpo, oferece uma flexibilidade suspensa no tempo, que culmina no movimento de quem a veste e na carícia dos elementos. A mudança de volume da saia à medida que o plissado se desenrola evoca raios de sol, compostos por cascatas de cetim iridescente que continuam o seu percurso em musselina de seda, criando sobreposições de transparência e reflexos sedosos e cintilantes que captam o esplendor do momento. Inspirada na vitalidade dos elementos, esta criação celebra a beleza imanente do movimento, onde o infinito se reflete graciosamente na fluidez”.*

Explorando as mais recentes tecnologias de tecidos, a designer combina o tingimento por imersão manual com nanotintas ecosensíveis, embebendo fibras e tecidos em pós minerais para criar halos em forma de gradiente. Este vestido feito à medida, com o seu charme único, tece ligações simbólicas e visuais entre a Alta-Costura, a Alta Perfumaria e a Alta Relojoaria.


VACHERON CONSTANTIN
GENÈVE





Égérie – *The Pleats of Time*, um concept watch

Égérie fase da lua

Visão geral

Égérie – *The Pleats of Time*,
um concept watch

Égérie fase da lua

From Geometry to Artistry

Sobre Yiqing Yin

Sobre Dominique Ropion

Características técnicas

Entrevista

Yiqing Yin, designer de Alta-Costura e membro do programa “One of Not Many” da Vacheron Constantin

Sandrine Donguy, Diretora de Marketing de Produto e Inovação, Vacheron Constantin

Dominique Ropion, Mestre Perfumista, IFF

Sandrine Donguy, é a primeira vez que apresenta uma colaboração criativa com um membro do grupo de talentos “One of Not Many”. Como é que correu?

A colaboração com Yiqing Yin foi uma experiência muito enriquecedora que surgiu naturalmente, não só porque a coleção, desde a sua criação em 2020, se inspirou no mundo da Alta-Costura, mas também porque Yiqing Yin o encarnou de forma brilhante desde o início. Quando expressámos a nossa ambição de criar um objeto que se destacasse tanto pela mestria do seu design como pelo seu significado simbólico, Yiqing Yin abraçou imediatamente o projeto. Todos os pormenores, desde o mostrador em madrepérola lilás com dobras duplas até às notas de perfume e à renda entrançada incrustada em madrepérola utilizada na bracelete, foram concebidos em conjunto. Yiqing Yin manteve a personalidade da coleção Égérie e infundiu-lhe um toque de Alta-Costura que lembra as suas próprias criações. O resultado final é um equilíbrio entre três mundos, unidos por valores comuns e uma peregrinação partilhada em busca da beleza, dos sonhos e do requinte.

Yiqing Yin, o que é que queria expressar com esta colaboração?

O meu objetivo era infundir a minha criatividade intuitiva no mundo rigorosamente disciplinado da Alta Relojoaria, dando origem a um relógio capaz de libertar o tempo e transformá-lo num objeto de emoção. Como designer de Alta-Costura, tive de enfrentar as limitações técnicas sem precedentes da relojoaria, tentando encontrar um ponto de convergência com o meu processo artístico, que se baseia numa narrativa visual em constante movimento que dialoga com formas flexíveis. Quis atenuar o mostrador, ir além do tempo medido e linear para oferecer uma experiência sensorial, quase lunar, imbuída da poesia da fase da lua e do estado de consciência mais intuitivo que ela induz. A simplificação do mostrador faz emergir o essencial, uma vibração materializada no padrão plissado que aparece tanto no relógio como no vestido, e que se torna um espaço para respirar, com flexibilidade e amplo potencial. Simboliza a liberdade e a expressividade de uma superfície que, no início, era lisa e, ao mesmo tempo, representa a dinâmica emocional e sensorial do tempo. Num estado de sonambulismo criativo, a dobra plissada transforma-se no infinito, um estado de leveza sem limites espaço-temporais, exprimindo o poder generoso do tempo que se pretende transmitir.


VACHERON CONSTANTIN
GENÈVE



Égérie – *The Pleats of Time*, um concept watch

Égérie fase da lua

Visão geral

Égérie – *The Pleats of Time*,
um concept watch

Égérie fase da lua

From Geometry to Artistry

Sobre Yiqing Yin

Sobre Dominique Ropion

Características técnicas

Dominique, como é que chegou à criação desta fragrância e o que é que tentou exprimir através dos diferentes ingredientes que a compõem?

Falei muito com Yiqing Yin; partilhámos as nossas ideias sobre como traduzir o tempo em fragrância. A Yiqing aludiu ao ciclo das marés, às dobras plissadas que caracterizam o seu trabalho, ao sol que nos ilumina e aquece com os seus raios benéficos e confere uma cadência aos nossos dias, bem como à ametista e à sua cor do tempo. Os ingredientes que selecionei são uma tentativa de transformar estas ideias em aromas. Transcrever o tempo em notas de fragrância é um desafio que considero simultaneamente excitante e complexo. Trabalho com a Yiqing desde 2010 e conheço a sua obsessão pelo detalhe, que é uma característica que partilhamos. Juntos cheirámos dezenas de matérias-primas e testes para captar o tempo num perfume. O tempo desempenha um papel fundamental na perfumaria: dá ritmo às estações do ano que orientam as flores e os ingredientes naturais que utilizamos; o incenso que é queimado desde a antiguidade e que continua a fazer parte da paleta do perfumista; o tempo que uma fragrância demora a difundir-se; as horas marcadas pela evolução das notas de topo, de coração e de fundo...

Sandrine, em que medida a inovação faz parte do património da Vacheron Constantin?

A inovação sempre esteve no centro da criatividade cultivada pela Vacheron Constantin, que se distinguiu ao longo de sua história por avanços técnicos que visavam ultrapassar os limites da precisão, sem renunciar a uma estética elegante, muitas vezes original e sempre singular. Se não fosse a inovação, não teríamos podido manter as nossas atividades ininterruptamente desde 1755, como o confirmam os nossos arquivos, cuidadosamente documentados. No decurso da sua longa história, muitas das inovações relojoeiras da Vacheron Constantin foram patenteadas. Nesse sentido, a parceria com a Yiqing Yin, que engloba muitos aspetos inovadores, está em perfeita sintonia com o espírito secular da Maison.


VACHERON CONSTANTIN
GENÈVE



Égérie – *The Pleats of Time*, um concept watch

Égérie fase da lua

Visão geral

Égérie – *The Pleats of Time*,
um concept watch

Égérie fase da lua

From Geometry to Artistry

Sobre Yiqing Yin

Sobre Dominique Ropion

Características técnicas

Yiqing Yin, a inovação tem sido uma das suas prioridades?

A experimentação sempre foi uma constante na minha abordagem criativa, um princípio orientador. No meu trabalho, procuro gerar encontros entre mundos diferentes, criar colisões entre diferentes esferas de expressão. Gosto de trabalhar com pessoas de universos que não domino e concebo o design – especialmente na Alta-Costura – como um laboratório para desafiar as técnicas estabelecidas. Vejo o conhecimento e a experiência como ferramentas que podem ser mal utilizadas. Cada um tem a sua própria linguagem técnica e emocional. Estou convencido de que a chave para a criatividade está em assumir riscos e estar disposto a sair da sua zona de conforto para garantir uma reinvenção perpétua. Temos de estar dispostos a afastar-nos durante algum tempo para descobrir o que ainda não sabemos.

Dominique, que relação vê entre a perfumaria e a relojoaria, entre uma fragrância e o conceito de tempo?

O que a perfumaria e o tempo têm em comum é o facto de serem fugazes e invisíveis, enquanto se destacam como marcos na história. Uma fragrância que é cheirada de novo – mesmo que tenham passado muitos anos – tem essa capacidade única de transcender o tempo e trazer de volta memórias há muito enterradas. Sinto-me muito feliz por poder brincar com uma ferramenta tão preciosa como a fragrância e por poder inserir memórias especiais no tempo.



VACHERON CONSTANTIN
GENÈVE



Égérie – *The Pleats of Time*, um concept watch

Égérie fase da lua


VACHERON CONSTANTIN
GENÈVE

Visão geral

Égérie – *The Pleats of Time*,
um concept watch

Égérie fase da lua

From Geometry to Artistry

Sobre Yiqing Yin

Sobre Dominique Ropion

Características técnicas

Sandrine, Uma vez que o *concept watch* foi criado em colaboração com a designer da edição limitada, ela também esteve envolvida na seleção da fragrância?

Sim, sem dúvida. A Vacheron Constantin entrou no mundo artístico de Yiqing Yin, que desde 2020 faz parte do grupo de talentos da campanha "One of Not Many". Este ano, decidimos unir os nossos dois mundos com um terceiro: a Alta Perfumaria. Em 2021, Yiqing Yin criou o seu conceito de vestido olfativo *Minima Naturalia* para a exposição permanente do Pavilhão de França na Expo Mundial do Dubai. Nessa ocasião, trabalhou com o mestre perfumista Dominique Ropion para criar uma fragrância exclusiva. Isto deu-nos a ideia de estender a sua inovadora criação olfativa de um vestido para uma bracelete de relógio, trazendo o conceito para o nosso mundo da Alta Relojoaria. Dominique Ropion e Yiqing Yin colaboraram na criação da fragrância para este concept watch.

Sandrine, Que nova técnica foi utilizada para inserir nanocápsulas de perfume na bracelete do relógio, e houve alguma dificuldade específica a ultrapassar?

Para infundir nanocápsulas de perfume na bracelete do relógio, fizemos uma parceria com uma empresa francesa especializada em nanoencapsulação. Este processo inovador exigiu o encapsulamento de microgotas de concentrado de fragrância no coração dos elementos da bracelete, à exceção das incrustações de madrepérola, e "deixar que a passagem do tempo nos inspire e surpreenda", como refere Yiqing Yin. O perfume é libertado aleatoriamente quando a bracelete roça na pele e quando se move com os gestos do pulso, graças à nanotecnologia. A dificuldade foi infundir nanocápsulas em superfícies delicadas como o bordado de Yiqing Yin.

Sandrine, Quanto tempo dura o perfume?

A longevidade do perfume depende da forma como as cápsulas são tratadas no interior da bracelete. Rodar regularmente a pulseira liberta a fragrância com cada movimento, enquanto deixá-la intacta pode prolongar a presença do aroma.



Égérie – *The Pleats of Time*, um concept watch

Égérie fase da lua


VACHERON CONSTANTIN
GENÈVE

Visão geral

Égérie – *The Pleats of Time*,
um concept watch

Égérie fase da lua

From Geometry to Artistry

Sobre Yiqing Yin

Sobre Dominique Ropion

Características técnicas

Égérie fase da lua

Uma colaboração criativa com Yiqing Yin

Inspirada no requinte da Alta-Costura e no património estético da Vacheron Constantin, a coleção Égérie acolhe um relógio de fases da lua apresentado numa série limitada de 100 peças, desenvolvida com a designer Yiqing Yin. Associada a uma escolha de três braceletes intercambiáveis, esta edição com uma caixa de 37 milímetros em ouro rosa e bisel cravejado de pedras preciosas adota tons lilás subtis, mantendo os códigos estéticos da coleção: o mostrador em madrepérola alterna acabamentos polidos e decoração de dobras plissadas, enquanto a fase da lua é exibida como parte de uma linha diagonal quase impercetível formada pelo logótipo Vacheron Constantin e pela coroa.

Uma original colaboração criativa

Desde a sua estreia em 2020, a coleção Égérie estabeleceu as suas credenciais de estilo no mundo da Haute Horlogerie dedicada às mulheres. O projeto desenvolvido com Yiqing Yin para dar vida a um novo relógio lunar Égérie, refletindo o seu universo criativo, envolveu retomar os códigos estéticos da coleção e infundir-lhes uma nova dimensão criativa.

Reconhecida pelo charme etéreo das suas criações e pelas linhas esbatidas das suas silhuetas estruturadas por delicados efeitos plissados e drapeados, o sinal distintivo da designer reflete-se no trabalho realizado no mostrador, cujo centro é adornado com um motivo plissado em madrepérola, com dobras. O território estilístico de Yiqing Yin também aparece na escolha da cor da madrepérola, que recorda os tecidos malva com tons prateados da sua criação, sobrepostos com suaves cores lilás ou violeta de Parma moiré. Segundo Yiqing Yin, que também escolheu tons pastel para as três braceletes intercambiáveis, “estas tonalidades femininas e evanescentes são a encarnação delicada do sonhar acordada”.



Égérie – *The Pleats of Time*, um concept watch

Égérie fase da lua

Visão geral

Égérie – *The Pleats of Time*,
um concept watch

Égérie fase da lua

From Geometry to Artistry

Sobre Yiqing Yin

Sobre Dominique Ropion

Características técnicas

Uma edição limitada e exclusiva de 100 peças

Suavidade, sonho, elegância: estas palavras aplicam-se tanto às criações de Yiqing Yin como ao novo relógio com fases da lua Égérie. A suavidade reflete-se no mostrador em madrepérola de cor lilás, alternadamente liso ou decorado com um motivo plissado, um eco dos primeiros modelos Égérie. A madrepérola, um material particularmente frágil, foi cuidadosamente trabalhada para criar o motivo plissado, rodeado por finas “pérolas” de ouro aplicadas individualmente à mão. A interpretação da fase da lua, também adornada com madrepérola lilás e enfeitada com diamantes, é inegavelmente onírica. A elegância caracteriza todos os aspetos do relógio, desde os contornos da caixa de 37 milímetros em ouro rosa cravejada de diamantes, passando pelos ponteiros finos que lembram os dedos ágeis das costureiras, até à assimetria característica da coleção Égérie: a coroa às 2 horas do mostrador, alinhada com a fase da lua, e a inscrição Vacheron Constantin às 8 horas do mostrador.

Visível através do fundo de caixa transparente, o movimento de manufatura Calibre 1088 L garante uma cronometragem de precisão, enquanto a sua decoração de corda manual com motivos *Côtes de Genève* é realçada pela massa oscilante em ouro de 22 quilates delicadamente aberta, inspirada na forma da cruz de Malta.

Esta assinatura de *Haute Horlogerie* faz eco da de Yiqing Yin, cujo nome está gravado com todas as letras no verso, bem como o número desta edição exclusiva e limitada a 100 exemplares.

Um relógio que oferece uma variedade agradável

O relógio de fases da lua Égérie deve a sua versatilidade a um engenhoso sistema de braceletes intercambiáveis, presente desde o lançamento da coleção. Num piscar de olhos, é possível jogar com as texturas ou criar contrastes: pele de crocodilo lilás para um elegante efeito tom sobre tom, pele de vitelo acetinada azul meia-noite ou pele de vitelo texturizada rosa pó.


VACHERON CONSTANTIN
GENÈVE



Égérie – *The Pleats of Time*, um concept watch

Égérie fase da lua

Visão geral

Égérie – *The Pleats of Time*,
um concept watch

Égérie fase da lua

From Geometry to Artistry

Sobre Yiqing Yin

Sobre Dominique Ropion

Características técnicas

Entrevista com Sandrine Donguy, Diretora de Marketing de Produto e Inovação da Vacheron Constantin

A coleção Égérie nasceu em 2020. Porque esperou para criar uma coleção dedicada às mulheres?

As mulheres sempre foram um elemento essencial da nossa história. No início do século XVIII, podemos encontrar magníficos exemplos de relógios de bolso equipados com complicações, como mecanismos de *sonnerie*, e decorações ricamente esmaltadas, gravadas ou engastadas com pedras preciosas. No final do século XIX, a Vacheron Constantin apresenta os seus primeiros relógios de pulso para mulheres. Posteriormente, ao longo do século XX, a Maison demonstrou uma incrível inventividade voltada para sua clientela feminina, e Égérie é a continuação dessa abordagem. Sem esquecer a influência das indicações especiais ou assimétricas das funções relojoeiras, uma das especialidades ousadas da Vacheron Constantin que ainda hoje constitui uma parte essencial da coleção.

Como surgiu esta primeira colaboração relojoeira criativa com um membro do grupo de talentos "One of Not Many"?

O facto de Yiqing Yin não estar familiarizada com as limitações técnicas da relojoaria é, sem dúvida, o que tornou esta colaboração tão gratificante. Sem ter de começar do zero, conseguiu trazer o seu mundo refinado para o relógio. Através das suas criações, Yiqing Yin explora as capacidades dinâmicas das placas plissadas, imaginando estruturas e volumes em movimento, esculpindo vazios e procurando equilíbrios e pontos de rutura entre zonas flutuantes e esculpidas. Um olhar atento ao mostrador do relógio com fases da lua Égérie revela muitos paralelismos estéticos, incluindo a escolha de tons perolados, com os seus complexos reflexos cintilantes, que fazem lembrar os tons pastel das criações de Yiqing Yin.




VACHERON CONSTANTIN
GENÈVE



Égérie – *The Pleats of Time*, um concept watch Égérie fase da lua

Visão geral

Égérie – *The Pleats of Time*,
um concept watch

Égérie fase da lua

From Geometry to Artistry

Sobre Yiqing Yin

Sobre Dominique Ropion

Características técnicas

From Geometry to Artistry, o tema anual da Maison

Um relógio Vacheron Constantin é muito mais do que a soma de suas partes. De um esboço, de um plano geométrico e de suas extensões técnicas, nasce todo um mundo de formas, cores e texturas. As estruturas complexas da engenharia mecânica aliam-se ao design; do mais ínfimo detalhe nasce a centelha que anima a graça; a inteligência das artes decorativas ilumina as emoções. A partir de estudos formais e matemáticos, a Vacheron Constantin insufla nos seus relógios um sopro de alma

e de elegância que representa a expressão máxima do talento artístico. O classicismo da coleção Traditionnelle; o minimalismo dos relógios Patrimony; o charme de Égérie; o espírito de elegância desportiva de Overseas: todos ilustram perfeitamente a alquimia pela qual as formas geométricas se transmutam em arte, e que é expressa através do tema Vacheron Constantin para 2024.



Égérie – *The Pleats of Time*, um concept watch Égérie fase da lua

Visão geral

Égérie – *The Pleats of Time*,
um concept watch

Égérie fase da lua

From Geometry to Artistry

Sobre Yiqing Yin

Sobre Dominique Ropion

Características técnicas

Sobre Yiqing Yin

Formada pela ENSAD (École Nationale Supérieure des Arts Décoratifs de Paris), Yiqing Yin recebeu o *Grand Prix de la Création de la Ville de Paris* em 2009. Em 2011, ganhou o Prémio ANDAM para Primeiras Coleções no ANDAM Fashion Award Paris e realizou o seu primeiro desfile de moda durante a Semana da Moda de Paris. Yiqing Yin trabalhou com marcas de prestígio como Maison Léonard, Cartier, Guerlain, Hermès, Swarovski e Lancôme.

Artista decididamente multifacetada, também explorou outros universos artísticos. Combinou materiais e luz para criar um vestido, em colaboração com o escultor Bastien Carré. Trabalhou no mundo da dança, desenhando os trajes de cena dos bailarinos principais Dorothée Gilbert e Mathieu Ganio para a sua atuação em *Tristão e Isolda*, dirigida por Giorgio Mancini.

Yiqing Yin tem sido convidada regular de exposições de arte em todo o mundo, como *A World of Feathers*, no Museu de Etnografia de Estocolmo, ou a exposição *Animalia Fashion*, em Florença, entre outras.

Também contribuiu para os figurinos de vários filmes, incluindo *Annette*, uma longa-metragem de 2020 realizada por Leos Carax, para a qual desenhou o vestido usado por Marion Cotillard.

Desde 2023, Yiqing Yin está envolvida na criação de uma obra futurista que explora a antropologia e a arqueologia do futuro, integrada no programa *Mondes Nouveaux* do Ministério da Cultura francês, cuja inauguração está prevista para o final de 2024.



Égérie – *The Pleats of Time*, um concept watch

Égérie fase da lua

Visão geral

Égérie – *The Pleats of Time*,
um concept watch

Égérie fase da lua

From Geometry to Artistry

Sobre Yiqing Yin

Sobre Dominique Ropion

Características técnicas

Sobre Dominique Ropion

O imenso talento de Dominique é reconhecido pelos seus colegas perfumistas, que o consideram, de facto, o maior mestre perfumista que exerce atualmente esta arte. A palavra “perfume” está no coração do “reator” interior de Dominique, da sua paixão, da sua essência. A ambição de Dominique é rivalizar com o olfato dos animais, ao qual aspira a dar uma visão artística. Este é o primeiro convite de Dominique para saborear a liberdade, um convite para juntar a mente e o corpo, outro dos grandes e generosos dons de Dominique. Dominique concebe a composição de um perfume como um ato místico e matemático, que exprime o poder criativo de um número e das suas combinações: *“Pega em duas matérias-primas e junta-as, descobre como interagem, memoriza-as, depois pega em três, depois em quatro, como as suites para violoncelo de Johann Sebastian Bach. Os perfumistas não param de calcular quando trabalham: contam a evaporação em minutos e horas, observam como uma fragrância se comporta e seguem a sua marca ao longo do tempo”*.

Dominique Ropion criou algumas das fragrâncias mais bem-sucedidas do mundo. É mestre perfumista na IFF, um líder global com sede em Nova Iorque nas indústrias de fragrâncias, biociências, saúde, alimentos e bebidas. Os perfumistas da IFF exercem a sua atividade há seis décadas e formam uma equipa criativa tão visionária quanto eclética. Na sede da IFF em Nova Iorque, bem como em Paris, Grasse, São Paulo, Xangai e noutros locais, os seus perfumistas criam obras olfativas que vão desde êxitos internacionais a produtos de distribuição mais exclusiva.


VACHERON CONSTANTIN
GENÈVE



Égérie – *The Pleats of Time*, um concept watch

Égérie fase da lua


VACHERON CONSTANTIN
GENÈVE

Visão geral

Égérie – *The Pleats of Time*,
um concept watch

Égérie fase da lua

From Geometry to Artistry

Sobre Yiqing Yin

Sobre Dominique Ropion

Características técnicas

CARACTERÍSTICAS TÉCNICAS

The Pleats of Time, un concept watch

Calibre	1088 L Calibre de manufatura Mecânico, corda automática 30 mm (9") de diâmetro, 5,03 mm de espessura Aproximadamente, 40 horas de reserva de marcha 4 Hz (28.800 alternâncias/hora) 164 peças 26 rubis
Indicações	Hora, minutos, segundos centrais Fases da lua
Caixa	Ouro rosa 5N de 18 quilates 37 mm de diâmetro, 10,08 mm de espessura Bisel com 58 diamantes de talhe brilhante, engastados Coroa engastada com uma pedra de lua Fundo de vidro de safira transparente
Mostrador	Madrepérola lilás, com um motivo de plissados Aro de ouro rosa 5N de 18 quilates com 34 diamantes engastados em talhe brilhante Minutos polidos com 'pérolas' de ouro de 18 quilates Luas de ouro rosa 5N de 18 quilates, atrás de nuvens de madrepérola
Bracelete/fecho	Bracelete de pele de vitelo adornada com bordados artísticos elaborados com fios de seda e incrustações de madrepérola, com perfume encapsulado
Engaste total de pedras preciosas	92 diamantes com um total aproximado de 1,10 quilates (quilates mínimos garantidos)
Edição de exemplar único, não destinada à venda	



Égérie – *The Pleats of Time*, um concept watch

Égérie fase da lua


VACHERON CONSTANTIN
GENÈVE

Visão geral

Égérie – *The Pleats of Time*,
um concept watch

Égérie fase da lua

From Geometry to Artistry

Sobre Yiqing Yin

Sobre Dominique Ropion

Características técnicas

CARACTERÍSTICAS TÉCNICAS

Égérie fase da lua

Referência	8005F/000R-H030
Calibre	1088 L Calibre de manufatura Mecânico, carga automática 30 mm (9") de diâmetro, 5,03 mm de espessura Aproximadamente 40 horas de reserva de marcha 4 Hz (28.800 alternâncias/hora) 164 peças 26 rubis
Indicações	Hora, minutos, segundos centrais; Fases da lua
Caixa	Ouro rosa 5N de 18 quilates 37 mm de diâmetro, 10,08 mm de espessura Bisel com 58 diamantes de talhe brilhante, engastados Coroa engastada com uma pedra de lua Fundo de vidro de safira transparente Estanqueidade testada a uma pressão de 3 bares (aproximadamente 30 metros)
Mostrador	Madrepérola lilás, com um motivo de plissados Aro de ouro rosa 5N de 18 quilates com 34 diamantes engastados em talhe brilhante Minutos com apliques de ouro de 18 quilates na forma de pérola Luas de ouro rosa 5N de 18 quilates, atrás nuvens madrepérola Numerais arábicos aplicados em ouro rosa 5N de 18 quilates
Braceletes/Fivelas	Entregue com três braceletes intercambiáveis. Pele de Alligator Mississippiensis de cor lilás, pele de bezerro texturizada em tom rosa pó, e pele de bezerro de cor azul-escuro, efeito acetinado. Cada uma das braceletes possui uma fivela dobrável de ouro rosa 5N de 18 quilates
Engaste total de diamantes	92 diamantes com um total aproximado de 1,10 quilates (quilates mínimos garantidos)

Série limitada de 100 relógios, gravados e cada
um com número de série (X/100).



Fundada em 1755, a Vacheron Constantin é a Manufatura relojoeira mais antiga do mundo com produção contínua há quase 270 anos, e tem vindo a perpetuar fielmente uma herança da qual muito se orgulha, baseada na excelência relojoeira e na sofisticação estética, ao longo das várias gerações de Mestres Artesãos.

Posicionada no topo da alta relojoaria e da elegância sóbria, a Maison cria relógios com uma assinatura técnica e estética única, que conjuga com um elevado nível de trabalho artesanal e de acabamentos.

A Vacheron Constantin dá vida a um património inigualável e a um forte espírito de inovação através das suas coleções: Patrimony, Traditionnelle, Métiers d'Art, Overseas, Fiftysix, Historiques e Égérie. Paralelamente, oferece à sua exigente lista de clientes connoisseurs, a oportunidade de adquirirem relógios únicos, feitos por medida, graças ao seu serviço "Les Cabinotiers".

#VacheronConstantin

#OneOfNotMany

